



# L'IMMOBILIER & L'ECONOMIE CIRCULAIRE

*Présentation du 18/02/2020*



## CONSEIL EN IMMOBILIER DURABLE



Bureau



Hôtel



Commerce



Multi-produits



Logement



Logistique



# Créateur de valeur responsable

Dans un monde qui aborde des transitions majeures – écologique, énergétique, numérique et mutation des usages -, l'immobilier doit se révolutionner. Notre ambition est d'être à l'avant-garde des tendances et des solutions pour créer un **immobilier désirable et responsable de l'environnement et des hommes**.

Nous sommes un **cabinet de conseil en immobilier durable, nous voulons inspirer les projets et stratégies** grâce à notre écosystème et à la force collective de nos expertises pointues et innovantes (**biodiversité, économie circulaire, biomimétisme, bas carbone, santé et bien-être, énergie, ...**).

Avec nos équipes dynamiques, pluridisciplinaires et réparties en France, nous mettons à votre service des méthodes et expertises **pour construire avec vous une valeur responsable** aujourd'hui pour demain. Responsable pour un impact positif sur l'environnement, l'utilisateur et le social (l'humain) tout en s'inscrivant dans une logique financière affirmée.

Nous nous engageons dans une **politique RSE** qui doit nous permettre de revoir notre organisation interne, nos façons de travailler et de réaliser nos missions afin d'être **en phase avec notre engagement responsable**.

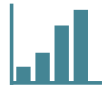
# Nos chiffres clés



**140**  
collaborateurs



**200**  
clients



**15 M€**  
d'honoraires

# Une implantation nationale



**8 Agences en  
France**

# Conseil en immobilier, créateur de valeur responsable



ROI



IMPACT  
POSITIF RSE



USAGES  
& INNOVATION

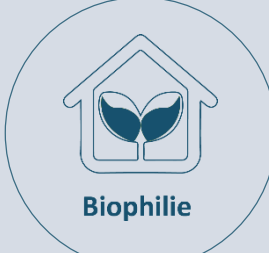


# Nos expertises Techniques





# Nos expertises Conseil Environnemental



Transition  
énergétique

Energie  
positive

Réversibilité

Santé et  
bien-être

Résilience

Végétalisation  
des sites

Toits Utiles

Exploitation  
Durable

Neutralité  
carbone



ALGONQUIN

Urbanera

France Habitation <sup>AL</sup>  
Groupe ActionLogement

COVIVIO

PROUDR <sup>ED</sup>

linkcity

AIRFRANCE <sup>/</sup>

MONOPRIX

COMPAGNIE DE  
PHALSBOURG

OGIC

ALTAREA  
COGEDIM

CHÂTEAU de POMMARD  
MAISON FONDÉE EN 1726

CEETRUS  
with citizens • for citizens

EMERIGE

SwissLife

SOCIÉTÉ  
DE LA  
TOUR EIFFEL

EuroAirport™  
BASEL MULHOUSE FREIBURG

FREY  
investir l'avenir

GRDF  
GAZ RÉSEAU  
DISTRIBUTION FRANCE

TF1

SNCF

Sefri  
Cime

Bouygues  
Immobilier

Atmo  
HAUTS-DE-FRANCE

GRTgaz

SUEZ

nexity

3F  
Immobilière 3F

POSTE Immo

Rte

apur

SFL  
SOCIÉTÉ FONCIÈRE LYONNAISE

RIVP

OVH.com

AEW

edf

ACCOR

ENGIE  
Lab

FNAC DARTY

ELAN



A close-up photograph of lavender flowers in shades of light blue and white. The flowers are arranged in vertical spikes, with some in sharp focus in the foreground and others blurred in the background. The overall tone is soft and natural.

**L'ECONOMIE CIRCULAIRE DANS L'IMMOBILIER**

# LE CONSTAT

Le dérèglement climatique, un enjeu actuel incontournable : le défi du XXI<sup>ème</sup> siècle



L'immobilier, un secteur impactant... et vulnérable

**30%**

**Des émissions de GES  
Générées par la construction**

**1/4**

de personnes directement touchées par une hausse d'un mètre du niveau des mers (soit 1 personne sur 10 dans le monde)

**43%**

de l'énergie consommée en France l'est par le secteur du bâtiment (plus que l'industrie, l'agriculture, ou la production d'électricité)





# L'ENJEU

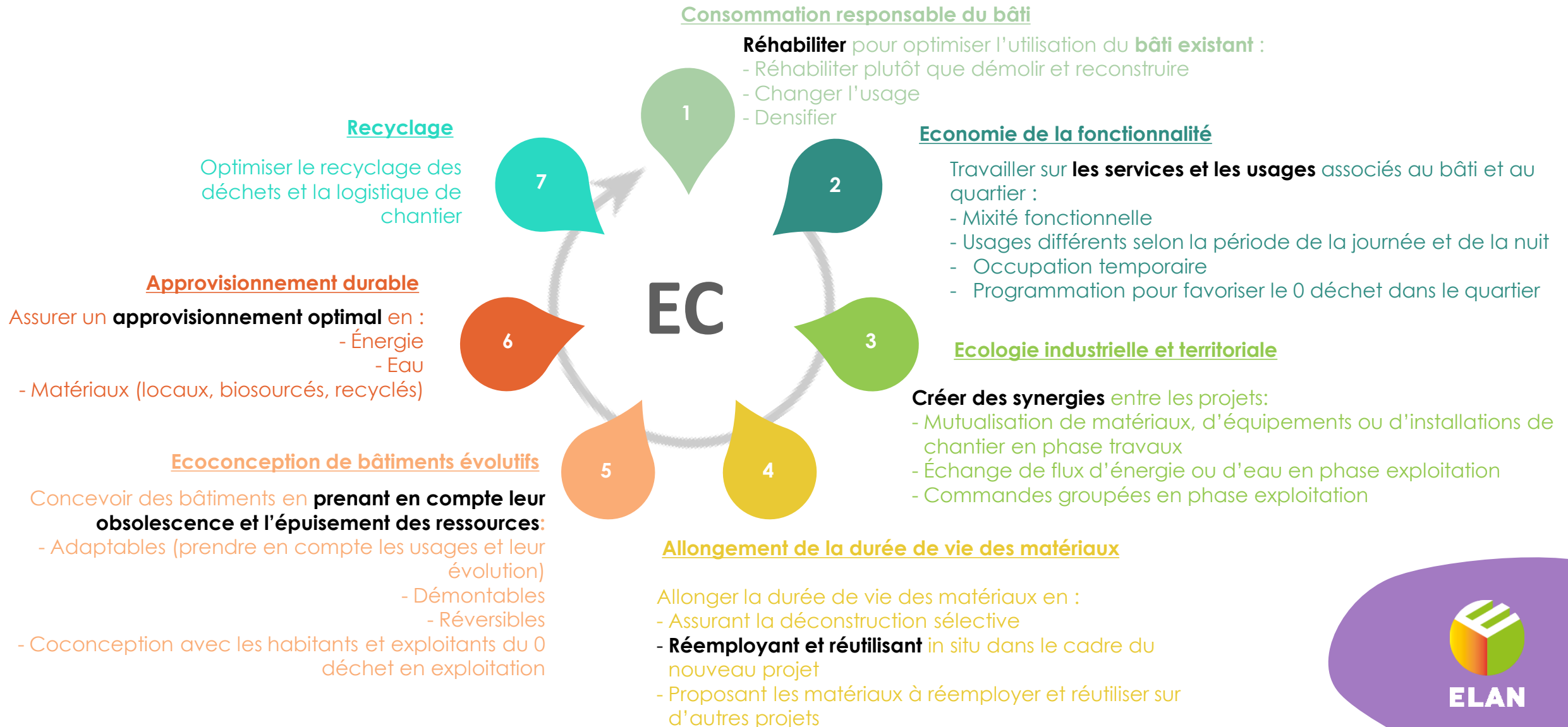
Sortir du modèle linéaire actuel



Adopter une approche circulaire créatrice de valeur, basée sur les 7 piliers de l'ADEME



# L'ECONOMIE CIRCULAIRE ADAPTEE A L'IMMOBILIER



# CONCRETEMENT, QUELS IMPACTS POUR UN PROJET IMMOBILIER ?

## Optimiser l'utilisation des mètres carrés

Via une **mutualisation des espaces** possible grâce à une programmation exploitant la mixité fonctionnelle, les **nouvelles mobilités**, la chronotopie des lieux et les aménagements éphémères : **concerter par l'usage et préfigurer l'avenir**

## Construire bas carbone, vers des modes constructifs « innovants »

Mettre en avant les **matériaux biosourcés** et le **gisement local (terre crue, béton de chanvre ...)** et adapter la conception aux contraintes techniques inhérentes à ces matériaux

## Anticiper une exploitation ambitieuse

Co-construction d'un plan d'action partagé **zéro déchet en exploitation**

## Imaginer un bâtiment évolutif et réversible

Revoir les **modes constructifs et enjeux techniques** pour obtenir des bâtiments modulables et démontables garantissant leur résilience dans le temps

## Imaginer un bâtiment banque de matériaux

Choix de **matériaux Upcyclables**  
Utilisation du procédé BIM pour définir, quantifier et inventorier toutes les matières premières du bâti afin de leur créer un **« passeport matériaux »** et d'anticiper leurs secondes vies



ELAN



# QUAND LA COMMANDE PUBLIQUE LE RECOMMANDE

A l'échelle nationale, régionale, métropolitaine,...

11 février 2020 JOURNAL OFFICIEL DE LA RÉPUBLIQUE FRANÇAISE Texte 1 sur 65

## LOIS

LOI n° 2020-105 du 10 février 2020 relative à la lutte contre le gaspillage et à l'économie circulaire (1)

NOR : TREP1902395L

L'Assemblée nationale et le Sénat ont adopté,  
Le Président de la République promulgue la loi dont la teneur suit :

TITRE I<sup>er</sup>

OBJECTIFS STRATÉGIQUES DE GESTION  
ET DE PRÉVENTION DE LA PRODUCTION DE DÉCHETS

**Article 1<sup>er</sup>**

A l'article L. 110-1-2 du code de l'environnement, après la deuxième occurrence du mot : « ressources », sont insérés les mots : « basée sur l'écoconception ».

**Article 2**

A la première phrase de l'article L. 110-1-1 du code de l'environnement, après le mot : « vise », sont insérés les mots : « à atteindre une empreinte écologique neutre dans le cadre du respect des limites planétaires et ».

ntes métropole

es services  
tion venait  
neut mené  
durable.  
transition  
plus sobre  
e.  
responsable  
ritoire ;  
ui a vu se  
e partagée  
lan Climat  
innovation  
essor reste  
en de la  
lancement

1



ELAN

CONTACT



**Philippe  
COURTAUD**

Business Development  
Port : 06 60 04 02 75

[p.courtaud@elan-france.com](mailto:p.courtaud@elan-france.com)



CONTACT



**ELAN**

**Jennifer PONTE**

Responsable Construction Durable

Directeur de projet

Port : 06 69 94 49 66

[j.ponte@elan-france.com](mailto:j.ponte@elan-france.com)