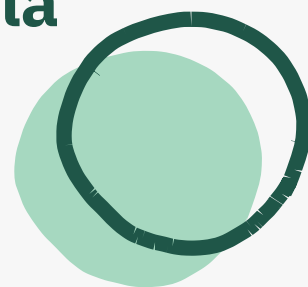


# Catalogue 2024

Se former pour devenir acteur de la transition environnementale



## Parce que le savoir et l'information sont bien souvent la clé pour dépasser les freins et passer à l'action.

Nous vous aidons à devenir des personnes innovantes, informées, engagées, dans la transformation et la transition environnementale.

Ensemble, bousculons les pratiques de l'immobilier pour contribuer à la création de lieux de vie plus durables, en harmonie avec le vivant.

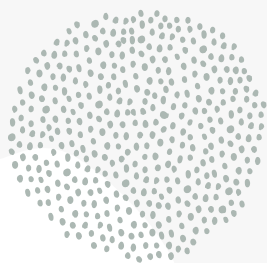
---

## Sommaire

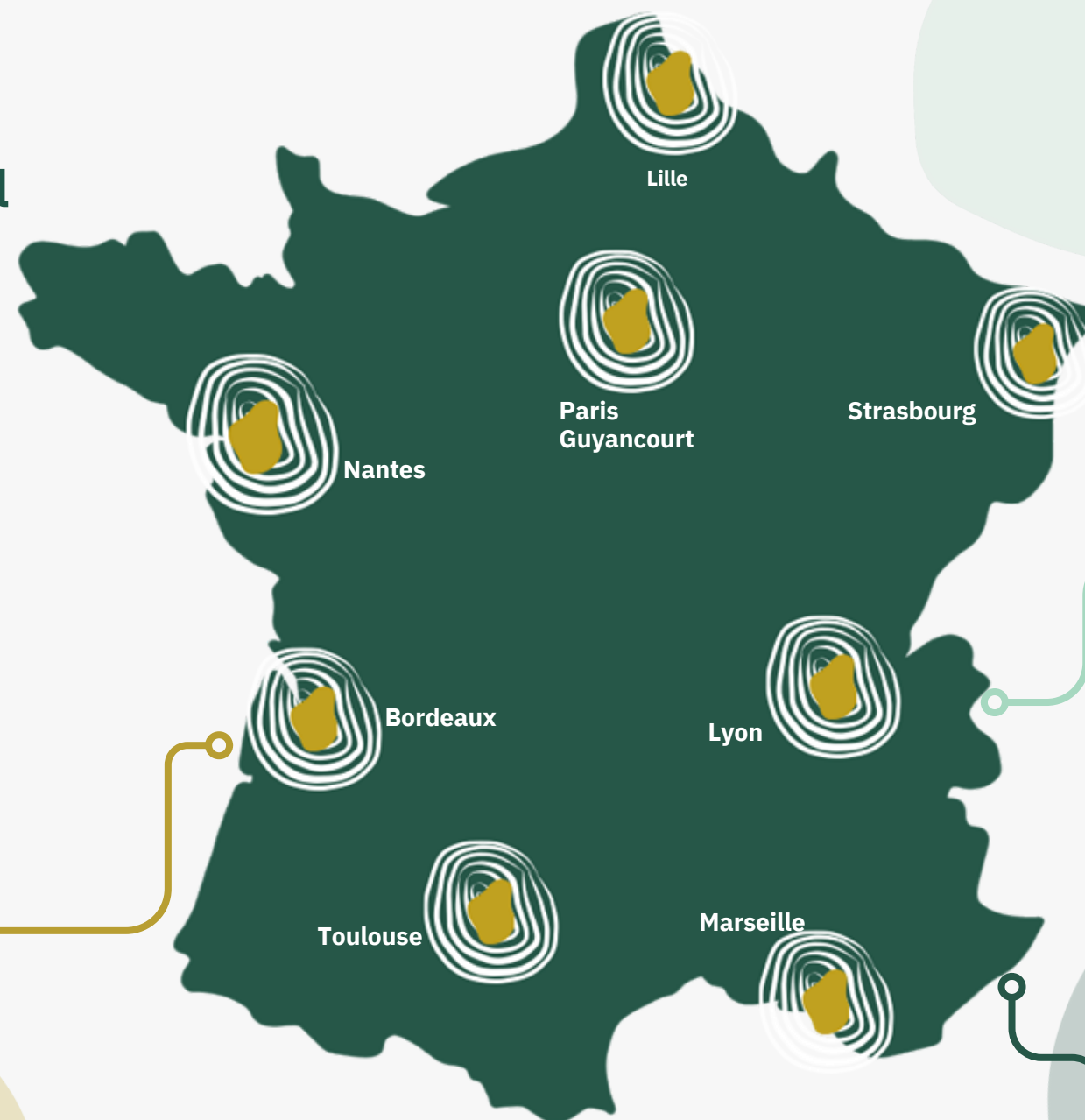
---

<b>Où nous trouver</b>	<b>03</b>
<b>Equipe</b>	<b>04</b>
<b>Pédagogie</b>	<b>05</b>
<b>Notre offre de formation</b>	<b>06</b>
Immobilier Durable	<b>08</b>
Energie	<b>13</b>
Impact Carbone	<b>17</b>
Construction Bois	<b>25</b>
Economie Circulaire	<b>28</b>
Biodiversité	<b>32</b>
Workplace	<b>42</b>
Labels et certifications environnementales	<b>46</b>
Méthodologie et accompagnement au changement	<b>51</b>





**Des formations disponibles sur l'ensemble du territoire national**



### **Nos formats de formation :**

- 1/2 journée à 2 jours
- 5 à 12 personnes
- Disponible en format INTER entreprise ou INTRA entreprise , tous publics
- Dans nos bureaux à Paris ou en région, chez nos partenaires ou dans vos locaux

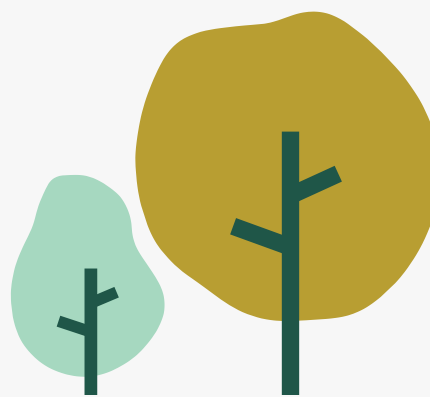
### **Contact :**

formation@elan-france.com  
07.64.70.83.69

### **Nous le faisons pour vous !**

Pour toute **demande spécifique** (thème de la formation, lieu, nombre de personnes, visite de site...) n'hésitez pas à nous contacter pour un devis sur mesure.

Pour les **bénéficiaires en situation de handicap**, merci de nous contacter pour explorer les adaptations possibles à la formation de votre choix.



# Nos formateurs et formatrices

**PAULINE BOURRE**

**Responsable formation**



**TRISTAN LAVAUT**

**Bois**

Responsable Développement & Services Construction Bois



**CECILIA UNGLIK**

**Exploitation durable**

Consultante sénior et manager du pôle exploitation durable, ISR/ESG



**ISAURE FRAISSINET**  
**Economie Circulaire et Carbone**

Consultante sénior et manager du pôle économie circulaire et du pôle carbone



**PIERRE-ANTOINE JUJARD**

**Biodiversité**

Consultant sénior en biodiversité urbaine et écologie, manager du pôle biodiversité



**DOMINIQUE EL HAGE**

**Workplace**

Consultant sénior Workplace et architecte spécialisé en construction durable



**BOUCHRA SOLDI**

**Energie**

Consultante sénior et manager du pôle énergie



**LEA SAPIN**

**Méthodologie et accompagnement au changement**

Consultante sénior en intelligence collective et stratégies des territoires



## Des exemples concrets

Les exemples présentés en formation sont issus des missions réalisées par ELAN.

## Des temps d'exercices pratiques, des visites, des temps d'échange

Chaque formation offre un temps pour assimiler les concepts théoriques découverts au travers d'exercices pratiques, de visites de site ou de temps d'échange avec nos formateurs sur vos enjeux.

## Des exercices adaptés à votre entreprise

En format INTRA entreprise, il est possible d'adapter le temps d'exercice pratique à un cas d'étude concret, propre à votre entreprise.

## Vous partager notre expérience du terrain

Nos formateurs sont des experts, qui accompagnent au quotidien les acteurs de l'immobilier pour rendre leurs projets plus durable.

## Une approche ludique

Nos formations sont conçues pour être dynamiques et ludiques, grâce à l'utilisation d'outils (quizz, challenges) et de méthodes innovantes comme les cartes conceptuelles et le co-développement.

## Intelligence collective

Nous utilisons l'intelligence collective pour faire émerger collectivement les concepts-clés et en favoriser l'appropriation et la mémorisation par tous.

## Notre pédagogie



## Notre offre de formation

01

### Immobilier Durable

Adapter les bâtiments au changement climatique



02

### Energie

Mesurer et optimiser les performances énergétiques de vos actifs



03

### Impact Carbone

Aller vers une trajectoire 0 émission nette à horizon 2050



04

### Construction Bois

Intégrer la construction bois et le mix matériaux dans vos projets



05

### Economie Circulaire

Mieux gérer vos ressources et découvrir leur valeur circulaire



06

### Biodiversité

Mettre la nature au cœur de la conception de vos projets





### Workplace

Mettre la bio-inspiration au service du confort d'usage



### Labels et certifications environnementales

Comprendre et savoir sélectionner les bons outils pour valoriser vos actifs



### Méthodologie et accompagnement au changement

Maitriser les outils pour accompagner un secteur en transition



# Immobilier Durable

IMD1 – N1 – La théorie du Titanic, conférence inspirante	09
IMD2 - N1 - Immobilier et contribution à la neutralité carbone planétaire	10
IMD3 – N1 - Connaître les nouvelles expertises à intégrer dans la construction	11
IMD4- N1 - Enjeux ESG : au cœur des stratégies des acteurs de l'immobilier	12
IMD5 - N1 - La réglementation environnementale pour l'immobilier tertiaire	13
IMD6- N2 - Résilience et adaptation au changement climatique	14



# La théorie du Titanic

Vous en avez marre de répéter que nous allons droit dans le mur ? Vous êtes tous des experts des fresques mais rien ne bouge pour autant ? Alors embarquer dans cette conférence inspirante pour un voyage qui va réveiller vos sens et votre conscience !

Après un moment de dépression partagée où les informations les plus choquantes vous seront illustrées de manière concrète, vous vivrez un moment collectif d'espoir autour de solutions qui existent déjà et que vous pourrez mettre en œuvre dans votre organisation.

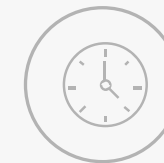
## Méthode de formation

Une intervention illustrée, 100% imagée et avec un ton détonant !

IMD1-N1



1 expert résilience



1/2 journée



10 à 12 personnes maximum



480€ HT par participant

Prix INTRA entreprise sur demande à [formation@elan-france.com](mailto:formation@elan-france.com)

## Programme de la formation

### PARTIE 1 : COMPRENDRE LA SITUATION ACTUELLE

- Notre impact sur la planète, les ressources et les écosystèmes
- Notre trajectoire, histoire du chronique annoncée

### PARTIE 2 : COMPRENDRE LES SOLUTIONS SUR LA TRAJECTOIRE QUE NOUS POUVONS PRENDRE

- Les bonnes nouvelles si on s'adapte
- Les solutions pour changer, la décroissance et le low tech

## Les points forts de la formation

- Une version choc et accélérée de la prise de conscience
- Des solutions pour agir dans le pro et le perso

### > Pour qui ?

Ouvert à tous

### > Pré-requis

Aucun

# Immobilier et contribution à la neutralité carbone planétaire

IMD2-N1



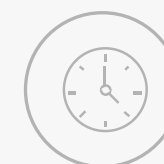
L'atteinte de la neutralité carbone à l'échelle planétaire doit survenir avant 2050 et le secteur immobilier y a un rôle à jouer. En complément de la réduction drastique de ses émissions GES, comment le secteur immobilier peut-il contribuer à l'atteinte de cette neutralité carbone ?

## Méthode de formation

Acculturation, définition des concepts, études de cas et références de projets accompagnés par nos experts.



1 consultant ELAN



1/2 journée



10 à 12 personnes maximum



480€ HT par participant

Prix INTRA entreprise sur demande à [formation@elan-france.com](mailto:formation@elan-france.com)

## Programme de la formation

### CONTEXTE ET ENJEUX

- Comprendre les enjeux pour l'atteinte de la neutralité carbone
- Le marché carbone volontaire et le Label Bas Carbone

### METHODOLOGIES LABEL BAS CARBONE BATIMENTAIRE

- Comprendre comment valoriser le stockage carbone contenu dans les projets immobiliers neufs biosourcés sous la forme de crédits carbone
- Comprendre comment valoriser la réduction des émissions de GES liée à l'utilisation de matériaux ou produits peu carbonés dans le cadre de rénovations

### DEMARCHE D'UN BATIMENT ZERO EMISSION NETTE

- Générer des crédits carbones via son opération immobilière
- Comprendre le concept d'une démarche d'un Bâtiment Zéro Emission Nette

## Les points forts de la formation

- Etudes de cas et retours d'expériences
- Soigner sa communication pour limiter les risques de réputation

### > Pour qui ?

Ouvert à tous

### > Pré-requis

Aucun



# Connaître les nouvelles expertises à intégrer à la construction

IMD3-N1



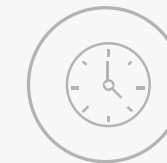
Le contexte de dérèglement climatique oblige les acteurs de l'immobilier à repenser leur manière de construire. Cette formation permet de comprendre quelles sont les nouvelles expertises essentielles à intégrer à un projet immobilier pour le concevoir de manière durable.

## Méthode de formation

Présentation d'illustrations et de chiffres marquants puis mise en perspective avec des exemples d'application.



1 consultant ELAN



1/2 journée



10 à 12 personnes maximum



480€ HT par participant

Prix INTRA entreprise sur demande à [formation@elan-france.com](mailto:formation@elan-france.com)

## Programme de la formation

### EXPERTISE ENERGIE

● Décret tertiaire, RE2020

### EXPERTISE BIODIVERSITE

● Les diagnostics biodiversité

### EXPERTISE CARBONE

● Comprendre le contexte de l'économie circulaire, la structuration de la filière, ses acteurs et la réglementation

### EXPERTISE ECONOMIE CIRCULAIRE

● Comprendre comment intégrer l'économie circulaire dans un projet

### EXPERTISE RESILIENCE

● Comprendre la démarche Résilience et son impact sur un projet

● Comprendre la déconstruction sélective et la conception circulaire

## Les points forts de la formation

- Une approche globale de bâtiment bas carbone
- Des exemples de mises en œuvre et d'applications

### > Pour qui ?

Ouvert à tous

### > Pré-requis

Aucun

# Enjeux ESG: au cœur des stratégies des acteurs de l'immobilier

IMD4-N1



Comprendre les enjeux ESG et les réglementations liées à ces enjeux et les intégrer aux stratégies d'investissement, de développement de projet ou de gestion d'actifs

## Méthode de formation

- Mise en contexte – présentation du contexte
- Petits ateliers / Etudes de cas
- Outils méthodologiques

Cette formation peut se présenter sous plusieurs formats : 1/2 journée par séquence, 1 journée pour 2 séquences. Les séquences 2 & 3 peuvent être données sur une journée.

## Programme de la formation

### SÉQUENCE 1 « NIVEAU DÉBUTANT » : DÉCOUVERTE DES ENJEUX ESG DANS L'IMMOBILIER

- Comprendre les réglementations en vigueur et identifier celle(s) à laquelle(s) vous êtes soumis
- Premiers pas dans une démarche d'amélioration de la performance : les certifications environnementales, l'évaluation d'un patrimoine / parc : cartographie et état des lieux, les objectifs à fixer

### SÉQUENCE 2 « NIVEAU AVANCÉ » : ÉVALUER LA MATURITÉ DE SES ACTIFS FACE AUX ENJEUX ESG ET LES INTÉGRER À UNE STRATÉGIE D'INVESTISSEMENT ET DE GESTION DE PORTEFEUILLE D'ACTIFS

- Etat des lieux, objectifs et ambitions (sous format d'un atelier, avec étude de cas adaptée sur demande)
- Définition d'une stratégie ESG adaptée et réaliste
- Déploiement : embarquer les parties prenantes



1 consultant expert ESG ELAN



1/2 journée par séquence  
1 journée pour 2 séquences



10 à 12 personnes maximum



480€ HT par participant  
Prix INTRA entreprise sur demande à  
formation@elan-france.com

### SÉQUENCE 3 « NIVEAU EXPERT »: FAIRE DES ENJEUX ESG LE PILIER D'UNE STRATÉGIE D'INVESTISSEMENT ET DE GESTION D'ACTIFS

- Intégrer l'ESG à toutes les décisions d'investissement : Due Diligence 360°, choix des parties prenantes définition des CAPEX associé à moyen et long termes, plateforme de suivi de la performance ect...
- Cadrage et méthodologie

## Les points forts de la formation

- Maitriser les réglementations françaises et européennes en matière de transparence et de reporting ESG
- Se lancer dans une démarche d'amélioration continue adaptée à ses objectifs, à sa stratégie d'investissement et à son portefeuille d'actifs
- Faire des enjeux ESG un levier de création de valeur

## > Pour qui ?

Ouvert à tous

## > Pré-requis

**Séquence 1** : aucun  
**Séquence 2** : séquence 2 ou équivalente  
**Séquence 3** : Enjeux ESG déjà intégrés aux réflexions et à la stratégie globale

# La réglementation environnementale pour l'immobilier tertiaire

IMD5 - N1



Donner un overview des réglementations, des enjeux et des certifications en immobilier tertiaire.

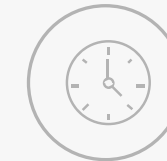
## Méthode de formation

Présentation d'images et de chiffres marquants puis mise en perspective avec des exemples d'application, jalonnés de temps dynamiques de d'interactions pour répondre aux questions.

Etude d'un cas pratique sur un immeuble standard.



1 consultant ELAN



1/2 journée



10 à 12 personnes maximum



480€ HT par participant

Prix INTRA entreprise sur demande à [formation@elan-france.com](mailto:formation@elan-france.com)

## Programme de la formation

### TAXONOMIE

- Comprendre ce qui se cache derrière le terme TAXONOMIE
- Focus sur la CSRD
- Ses objectifs

### DECRET TERTIAIRE

- Comprendre la mécanique de cette réglementation et les principaux enjeux associés
- Savoir définir la situation d'un actif vis-à-vis du Décret Tertiaire ; quelles actions engagées et dans quel ordre

### CERTIFICATIONS ENVIRONNEMENTALES

- Comprendre le rôle des certifications et leur articulation avec la réglementation
- Comprendre la différence entre Certification et Label
- Panorama des certifications applicables au tertiaire

## Les points forts de la formation

- Une vision globale de la thématique environnementale appliquée à l'immobilier tertiaire
- Être à jour des dernières actualités du secteur

### > Pour qui ?

Les acteurs de l'immobilier ((assets managers, properties managers, brokers, etc.), collaborateurs travaillant chez des investisseurs immobiliers

### > Pré-requis

Aucun

# Résilience et adaptation au changement climatique

La trajectoire climatique ne fait désormais plus aucun doute, nous connaissons une élévation de la température quoi qu'il arrive et quoi que nous fassions. Nous vous proposons de comprendre les enjeux autour de la résilience de nos projets et de partager les solutions à mettre en œuvre dans un monde à +2 ou 4 °C !

Quelles soient basées sur la nature et le low-tech, comparée au coût de l'inaction, chaque solution prend tout son sens.

## Méthode de formation

Une introduction qui remet en perspective les évolutions climatiques des dernières années et des supports qui proposent des solutions concrètes et compatibles avec les équilibres économiques des projets.

## Programme de la formation

### CONTEXTE DES DERNIERES ANNEES

- L'augmentation des températures et des phénomènes climatiques
- Le positionnement des assureurs et investisseurs au regard de ces nouveaux enjeux

### QUELLES SOLUTIONS POUR S'ADAPTER ?

- Solutions à l'échelle urbaine et bâtiminaire
- Coût de l'inaction vs coût de mise en œuvre des solutions

### RETOUR SUR DES EXEMPLES CONCRETS

- Analyse du projet de Matra à Romorantin
- Exemples concrets sur nos derniers projets urbains

## Les points forts de la formation

- Une vision 360° des enjeux et solutions
- Des exemples concrets pour passer à l'action

IMD6-N2



1 expert de la résilience appliquée au bâtiment



1 jour



10 à 12 personnes maximum



860€ HT par participant  
Prix INTRA entreprise sur demande à [formation@elan-france.com](mailto:formation@elan-france.com)

> Pour qui ?

Ouvert à tous

> Pré-requis

Aucun

# Energie

---

ENR1 – N1 - Méthodologie, Décret tertiaire (OPERAT)	15
ENR2 – N1 - Méthodologie, Energie Management	16
ENR3 – N1 – Audit énergétique et réponse au décret tertiaire	17

# Méthodologie, Décret tertiaire (OPERAT)

ENR1-N1



Cette formation au décret éco-énergie tertiaire DEET met en évidence les points clés permettant de répondre aux exigences qu'il implique. Elle permet d'acquérir les compétences nécessaires à l'organisation de la collecte des données et des mises à jour de la plateforme OPERAT (Observatoire de la Performance Energétique de la Rénovation et des Actions sur Tertiaire).

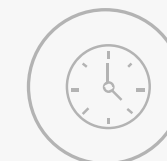
Cette formation vous donne les clés pour collecter et comprendre les principaux enjeux liés à la déclaration OPERAT. Elle vous aidera à organiser les données énergétiques, des bâtiments et des locataires, et à analyser les résultats comparés aux objectifs du DEET.

## Méthode de formation

Des exemples et des démonstrations, le retour d'expérience, l'étude d'exemples concrets.



1 expert énergie ELAN



1/2 journée



10 à 12 personnes maximum



480€ HT par participant

Prix INTRA entreprise sur demande à [formation@elan-france.com](mailto:formation@elan-france.com)

## Programme de la formation

### LE DÉCRET TERTIAIRE, ACCÉLÉRATEUR D'UNE GESTION ÉNERGÉTIQUE PATRIMONIALE

- > Les actifs concernés par le Décret Tertiaire
- > Rôles des utilisateurs
- > Comment déclarer une entité fonctionnelle assujettie
- > Collecter les données énergétiques
- > Déclarer les consommations sur OPERAT
- > Déterminer les seuils de consommations
- > Analyser les données énergétiques

### MÉTHODOLOGIQUE POUR LA COLLECTE DE DONNÉES

- Etape 1 : Quelles sont les données nécessaires à la déclaration d'une EFA, déclaration en masse ou via la plateforme ?
- Etape 2 : Quelles sont les données nécessaires à la déclaration des consommations, déclaration en masse ou via la plateforme ?
- Etape 3 : Analyser les résultats de la plateforme OPERAT
- Etape 4 : Quels sont les moyens pour arriver aux objectifs ?

## Les points forts de la formation

- Permettre aux participants de se familiariser et de s'organiser pour faire les déclarations OPERAT

### > Pour qui ?

Les acteurs de l'immobilier (managers de projet, commerciaux, fonctions transverses, etc.)

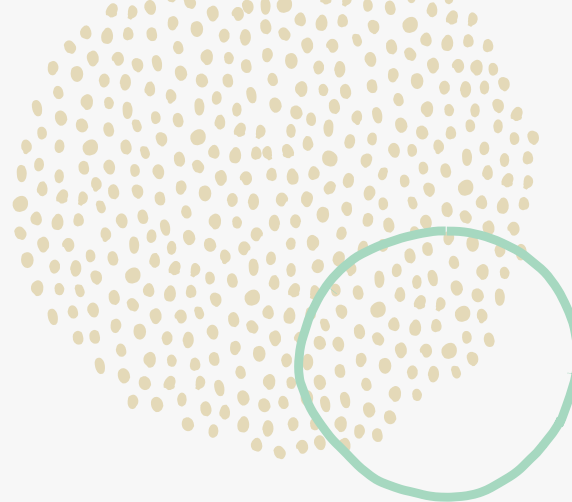
### > Pré-requis

Aucun



# Méthodologie, Energie Management

ENR2 - N1



La formation à l'énergie management permet d'expliquer le rôle de l'énergie manager au sein de l'exploitation du bâtiment, et l'utilité des outils qu'il met en place.

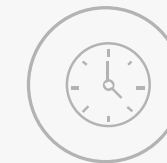
Cette formation vous aidera à comprendre quel est le fonctionnement d'une plateforme de suivi énergétique, quelles sont les missions de l'énergie manager, et quels sont les gains énergétiques réalisés par vos bâtiments.

## Méthode de formation

Des exemples et des démonstrations, le retour d'expérience, l'étude d'exemples concrets.



1 expert énergie ELAN



1/2 journée



10 à 12 personnes maximum



480€ HT par participant

Prix INTRA entreprise sur demande à [formation@elan-france.com](mailto:formation@elan-france.com)

## Programme de la formation

### L'ÉNERGIE MANAGEMENT, LA MAITRISE DE VOS CONSOMMATIONS ET OBLIGATIONS



- Les différentes sources de relevés énergétiques (distributeurs, fournisseurs, IOT, GTB...)
- Les différents acteurs du système de management d'énergie
- La mise en place d'un plan d'action (les moments clés)
- Le suivi énergétique et l'efficacité du système de management de l'énergie

### MÉTHODOLOGIQUE POUR LA MISE EN PLACE DU SYSTÈME DE MANAGEMENT DE L'ÉNERGIE



Etape 1 : Quels sont les données nécessaires aux managements d'énergie ?



Etape 2 : Comment hiérarchiser les investissements ?



Etape 3 : Suivre et mesurer les économies énergétiques



Etape 4 : Pourquoi et comment faire un suivi périodique de la consommation énergétique ?

## Les points forts de la formation

- Mettre en évidence les atouts d'un système de management de l'énergie, former les collaborateurs à l'analyse énergétique, et montrer quels sont les outils à disposition

### > Pour qui ?

Les acteurs de l'immobilier (managers de projet, commerciaux, fonctions transverses, etc.)

### > Pré-requis

Aucun

# Audit énergétique et réponse au décret tertiaire

ENR3 - N1



L'objet de l'audit énergétique est d'évaluer la performance énergétique et le confort de l'actif (qualité du bâti et des installations techniques associées, confort thermique, la qualité de la gestion énergétique, etc.) et d'identifier des préconisations pour réaliser des économies d'énergie.

Cette formation vous donne les clés de compréhension du contexte de mise en place ainsi que les principaux enjeux liés à l'efficacité énergétique du bâtiment. Elle vous aidera à identifier le plan des travaux le plus pertinent pour vos opérations.

## Méthode de formation

Des illustrations et des chiffres marquants, des retours d'expérience, puis une mise en perspective avec des exemples d'application.

Des temps dynamiques et d'interactions pour répondre aux questions.



1 expert énergie ELAN



1/2 journée



10 à 12 personnes maximum



480€ HT par participant

Prix INTRA entreprise sur demande à [formation@elan-france.com](mailto:formation@elan-france.com)

## Programme de la formation

### LE DÉCRET TERTIAIRE, ACCÉLÉRATEUR D'UNE GESTION ÉNERGÉTIQUE PATRIMONIALE



- Les actifs concernés par le Décret Tertiaire
- Rappel des principales exigences du Décret Tertiaire
- Exemple de stratégie jusqu'à échéance 2030

### MÉTHODOLOGIQUE POUR LES AUDITS ENERGETIQUES



Etape 1 : état des lieux, recueil des données et visite de site



Etape 2 : exploitation des données



Etape 3 : identification des actions et programmes



Etape 4 : identification des actions et scénarii pour respecter le Décret Tertiaire

## Les points forts de la formation

- Une approche globale de l'efficacité énergétique du bâtiment et des exemples de mise en œuvre et d'applications.

### > Pour qui ?

Les acteurs de l'immobilier (managers de projet, commerciaux, fonctions transverses, etc.)

### > Pré-requis

Aucun



# Impact Carbone

IMC1 - N1 - Fresque du climat	20
IMC2 - N1 - Atelier 2tonnes	21
IMC3 - N1 - Formation à l'animation de l'atelier 2tonnes	22
IMC4 - N1 - La RE2020 sans s'endormir et pour agir !	23
IMC5 - N1 - Identifier les solutions concrètes pour anticiper les futurs seuils de la RE2020	24
IMC6 - N2 - Introduction à la construction bas carbone	25
IMC7 - N1 - Gestion bas-carbone des bâtiments en exploitation	26

# Fresque du climat

IMC1 - N1



La fresque du climat est un atelier d'intelligence collective pour expliquer les causes et conséquences du changement climatique. Elle a été créée en 2018 par Cédric Ringenbach et a, à ce jour, sensibilisé plus de 1,1 millions de participants.

La Fresque du Climat est un outil neutre et objectif. Il se fonde sur les données issues des rapports scientifiques du GIEC, dont les recommandations orientent les décisions politiques et économiques à l'échelle mondiale.

Cet atelier ludique permet de rassembler autour de la compréhension des mécanismes climatiques et ses conséquences sur les sociétés humaines. Il s'agit donc d'un atelier team building engagé permettant la sensibilisation et le passage à l'action.

## Méthode de formation

Les participants jouent en groupe pendant 3h avec les 42 cartes, divisées en 5 lots pour constituer la fresque. A chaque fin de lot, l'animateur.ice débrief et ajoute des connaissances et ordres de grandeur.



1 consultant en économie circulaire, formé à l'animation de la fresque du climat



1/2 journée



12 personnes



120€ HT par participant

## Programme de la formation

### JEU DE LA FRESQUE DU CLIMAT

● Découvrir les causes du dérèglement climatique

● Identifier les effets du dérèglement climatique

### PASSAGE A L'ACTION

● Brainstorm : utiliser les connaissances acquises pour trouver les meilleures solutions en termes d'effort et d'impact

## Les points forts de la formation

- Compréhension des concepts climatiques grâce à 42 cartes concept
- Utiliser l'intelligence collective pour classer les cartes en lien de cause à effet
- Réfléchir en groupe aux actions possibles pour atténuer le changement climatique

### > Pour qui ?

Tout public, tous domaines, toutes fonctions

### > Pré-requis :

Aucun

# Atelier 2tonnes

IMC2 - N1



L'atelier 2tonnes est un atelier d'intelligence collective qui complète la fresque du climat et se focalise sur les solutions pour réduire les émissions de gaz à effet de serre. Il a été créé en 2020 par François Laugier et Pierre-Alix Lloret-Bavai et a, à ce jour, touché plus de 60 000 participants.

Cet atelier permet d'appréhender les ordres de grandeur de l'empreinte carbone et d'explorer les solutions pour la réduire. Il s'agit donc d'un atelier team building engagé, permettant la sensibilisation et le passage à l'action, à l'échelle individuelle mais aussi collective.

## Méthode de formation

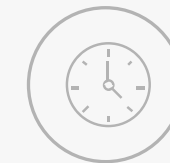
**En amont de l'atelier :** un questionnaire à remplir (environ 15 minutes)

**Pendant l'atelier :** projection d'images et chiffres marquants, temps de jeu à l'aide d'un jeu de carte et un logiciel développé spécifiquement pour l'atelier, atelier suivant la méthodologie de l'intelligence collective.

**Après l'atelier :** un accès « participant » à la plateforme 2tonnes, pour retrouver le déroulé de l'atelier, des ressources complémentaires pour approfondir le sujet, et des pistes d'actions collectives à l'échelle de l'entreprise.



1 consultant en économie circulaire, formé à l'animation de l'atelier 2tonnes



1/2 journée



10 à 12 personnes maximum



250€ HT par participant

*Ce prix comprend des temps d'échanges en amont afin d'aborder les objectifs pédagogiques visés et des temps de personnalisation de l'atelier*

## Programme de la formation

### EN AMONT DE L'ATELIER : CALCUL DE SON EMPREINTE CARBONE PERSONNELLE

Prendre conscience de ses émissions personnelles et de son impact.

### ATELIER SERIOUS GAME SUR LE SIMULATEUR 2TONNES

Comprendre comment réduire son empreinte carbone personnelle mais aussi celle de la population française à travers un outils de simulation

Connaître les ordres de grandeur de l'empreinte carbone par domaine d'activité

### UTILISER L'INTELLIGENCE COLLECTIVE AU SERVICE DE LA REDUCTION DES EMISSIONS

Mettre en place des actions de réductions d'émissions à l'échelle de l'entreprise.

## Les points forts de la formation

- Calcul de son empreinte carbone personnelle
- Personnalisation de l'atelier à votre domaine d'activité (données et ordres de grandeur en lien avec votre entreprise et vos activités)

- Réflexion collective pour réduire les émissions directes et indirectes de vos activités, et ainsi diminuer votre bilan carbone
- Si bilan carbone réalisé, intégration de celui-ci et réflexions sur les postes les plus impactants.

### > Pour qui ?

Tout public, tous domaines, toutes fonctions

### > Pré-requis :

Aucun, recommandation : avoir fait la fresque du climat

# Formation à l'animation de l'atelier 2tonnes

IMC3 - N1



Après avoir participé à l'atelier 2tonnes, vous souhaitez le déployer dans votre entreprise auprès de vos collègues ? La formation intra-entreprise permet de former des collaborateurs à l'animation grand public pour déployer l'atelier !

*Attention, cette formation ne permet pas d'avoir le droit de vendre des ateliers 2tonnes à des clients. Il faut pour cela avoir fait la formation PRO qui seule, donne le droit d'animer en grand public.*

## Méthode de formation

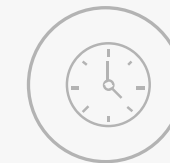
**En amont de l'atelier** : formation asynchrone

**Pendant l'atelier** : La formation dure 3h, réparties en temps d'explications mais aussi de réflexion commune sur la pédagogie et les objectifs de l'atelier. Les participants sont amenés à s'entraîner à l'animation devant le groupe, grâce aux mises en situation.

**Après l'atelier** : Les participants repartent avec un accès « animateur » à la plateforme 2tonnes, sur laquelle ils peuvent planifier des ateliers, joindre les canaux de communication 2tonnes et consulter l'espace ressources.



1 consultant en économie circulaire, formé.e à l'atelier 2tonnes



1/2 journée



10 personnes maximum



350€ HT par participant

*Ce prix comprend des temps d'échanges en amont afin d'aborder les objectifs pédagogiques visés et des temps de personnalisation de l'atelier*

## Programme de la formation

### EN AMONT DE L'ATELIER : FORMATION ASYNCHRONE

Prendre en main la plateforme et comprendre l'animation de l'atelier

### LA FORMATION - MISE EN SITUATION

Découvrir l'animation en groupe

Les participants découvrent les objectifs pédagogiques de l'atelier, la posture d'animateur, ainsi que le fonctionnement de la plateforme.

### DEVENIR ANIMATEUR

Travailler la posture d'animateur et l'animation d'ateliers

Apprendre à planifier, organiser et réaliser ses premiers ateliers.

## Les points forts de la formation

- Compréhension de la pédagogie 2tonnes
- Maîtrise d'un déroulé classique de l'atelier 2tonnes
- Travail de la posture d'animateur/animateur ; la postures d'accueil, d'écoute et de cadrage
- Compréhension du fonctionnement technique de la plateforme 2tonnes
- Personnalisation de l'atelier à votre domaine d'activité (données et ordres de grandeur en lien avec votre entreprise et vos activités)

## > Pour qui ?

Tout public, tous domaines, toutes fonctions

## Pré-requis :

Avoir participé à l'atelier 2tonnes et avoir participé à une plénière de présentation du projet.

# La RE2020 sans s'endormir et pour agir !

IMC4 - N1



Depuis 2021, la RE2020 s'impose aux acteurs de l'immobilier en exigeant des changements de pratiques et d'analyse significatifs.

Cette formation vous donne les clés de compréhension du contexte de mise en place et d'application de cette réglementation, tout en vous accompagnant dans l'assimilation des principaux enjeux liés au franchissement des prochains seuils de performance.

## Méthode de formation

Des illustrations et des chiffres marquants, en lien avec le quotidien (personnel et professionnel) des participants, des temps de prise de recul individuel, des interactions dynamiques et ludiques.



1 consultant ELAN



1/2 journée



10 à 12 personnes maximum



480€ HT par participant

Prix INTRA entreprise sur demande à [formation@elan-france.com](mailto:formation@elan-france.com)

## Programme de la formation

### CONTEXTE MACRO : POURQUOI ME PARLE-T-ON SANS CESSE DE LA RE2020 ?

- Comprendre les grands enjeux du dérèglement climatique, et l'impact de l'activité de construction sur ce réchauffement
- Questionner la pertinence d'une énième contrainte réglementaire.

### CONTEXTE RÉGLEMENTAIRE : IL Y A QUOI, CONCRÈTEMENT, DANS LA RE2020 ?

- Comprendre le contexte de création de la RE2020, appréhender sa pierre angulaire qu'est l'ACV
- Connaître les outils à disposition pour mettre en œuvre la RE2020.

### CONTEXTE MICRO : ET MOI JE FAIS QUOI DEMAIN AVEC LA RE2020 ?

- Identifier les leviers d'action quotidien
- Bien comprendre son périmètre d'action
- Prendre des engagements.

## Les points forts de la formation

- Formation ludique et synthétique
- Donne les premières clés de compréhension de la RE2020

### > Pour qui ?

Les acteurs de l'immobilier (managers de projet, commerciaux, fonctions transverses, etc.)

### > Pré-requis :

Aucun



# Identifier les solutions concrètes pour anticiper les futurs seuils de la RE2020

IMC5 - N1



Depuis 2021, la RE2020 s'impose aux acteurs de l'immobilier en exigeant des changements de pratiques significatifs.

Cette formation vous permet de mettre en application les points de vigilance liés au franchissement des futurs seuils de performance et ce, à chaque étape de conception.

## Méthode de formation

Des illustrations et des chiffres marquants, en lien avec le quotidien des participants, des temps de prise de recul individuel, des interactions dynamiques et ludiques.

## Programme de la formation

### RAPPEL : LES GRANDS PRINCIPES DE LA RE2020

- Comprendre les nouveaux objectifs de la RE2020 par rapport à la RT2012
- Assimiler l'évolution des principaux seuils de la RE2020 au fil des années

### ATELIERS : COMMENT APPLIQUER LA RE2020 EN CONCEPTION DE PROJET ?

- Identifier les matériaux et les mises en œuvre qui permettent l'atteinte des ambitions de la RE2020
- Utiliser les indicateurs projet de la RE2020 pour proposer des préconisations en vue d'assurer la conformité réglementaire
- Adopter les bons réflexes lors de la conception de futurs projets

### EXEMPLES : CA DONNE QUOI CONCRÈTEMENT LA RE2020 AUJOURD'HUI ?

- Approfondir vos connaissances par des exemples d'opérations concrètes

## Les points forts de la formation

- Ateliers pratiques sur des cas d'étude
- Exemples concrets d'opérations par ELAN



1 expert carbone ELAN



1/2 journée



10 à 12 personnes maximum



480€ HT par participant

Prix INTRA entreprise sur demande à [formation@elan-france.com](mailto:formation@elan-france.com)

### > Pour qui ?

Les acteurs de l'immobilier

### > Pré-requis :

Aucun

# Introduction à la construction bas carbone

IMC6-N2



Savoir intégrer des matériaux bas carbone biosourcés, géosourcés et issus de l'économie circulaire devient essentiel pour limiter l'impact des projets de construction et anticiper les futures exigences réglementaires RE 2020.

Cette formation permet de savoir décrypter par quel moyen intégrer des matériaux bas carbone dans les opérations immobilières grâce à trois leviers d'apprentissage :

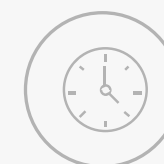
- la compréhension du contexte réglementaire ;
- la connaissance des solutions existantes ;
- l'intégration d'une première base de méthode pour introduire ces matériaux sur les projets.

## Méthode de formation

Présentation d'illustrations et de chiffres marquants puis mise en perspective avec des exemples d'application, jalonnés de temps dynamiques et d'interactions pour répondre aux questions.



1 expert énergie et carbone  
1 expert en économie circulaire



1 jour



10 à 12 personnes maximum



860€ HT par participant

Prix INTRA entreprise sur demande à  
[formation@elan-france.com](mailto:formation@elan-france.com)

## Programme de la formation

### SEQUENCE 1 : CONSTRUCTION BAS CARBONE

- Comprendre le contexte de la construction bas carbone, les leviers réglementaires et les pistes de solutions à intégrer dans les opérations

### SEQUENCE 2 : L'ECONOMIE CIRCULAIRE ET LE REEMPLOI

- Comprendre le contexte de l'économie circulaire, la structuration de la filière, ses acteurs et la réglementation
- Comprendre la déconstruction sélective et la conception circulaire

### SEQUENCE 3 : ETUDE DE CAS

- Etude de cas de la mise en place des matériaux bas-carbone sur un projet.

## Les points forts de la formation

- Une approche focalisée sur la réduction de l'impact de la conception et des matériaux mis en œuvre.
- Des exemples de mises en œuvre et d'applications

### > Pour qui ?

Equipe de Maitrise d'œuvre : architectes, économistes, conducteurs de travaux et acheteurs ; promoteurs, responsables technique, responsable du développement

### > Pré-requis :

Avoir une expérience ou avoir suivi une formation en lien avec le secteur du BTP

# Gestion bas-carbone des bâtiments en exploitation

IMC7-N1



Les réglementations et standards liés à la performance environnementale des actifs en exploitation se renforcent et exigent des changements de pratiques significatifs notamment en faveur de la réduction de leur impact carbone et énergétique.

Cette formation vous permet d'identifier et de connaître les exigences des certifications environnementales et d'être sensibilisés à l'enjeu bas-carbone en phase d'exploitation de vos actifs.

## Méthode de formation

Présentation d'illustrations et de chiffres marquants puis mise en perspective avec des exemples d'application, jalonnés de temps dynamiques de d'interactions pour répondre aux questions.

## Programme de la formation

### CONTEXTE ET SENSIBILISATION

- Rappel des objectifs et enjeux planétaires, ordres de grandeurs et trajectoires carbone liés au secteur en phase de construction et d'exploitation
- Focus sur l'impact carbone d'un bâtiment en phase d'exploitation : ordres de grandeur par poste et enjeux pour améliorer la mesure de l'impact.

### ZOOM SUR LES RÉGLEMENTATIONS ET LES RÉFÉRENTIELS EXISTANTS

- Réglementations : exigences fixées par la taxonomie européenne (atténuation et adaptation) / RE2020 / Décret tertiaire / SFDR.
- Référentiels bas-carbone : SBTi, CRREM
- Labels et certifications : exigences bas-carbone intégrées aux certifications HQE/BRREAM, Label BBCA exploitation et Label Bas-carbone bâtimentaire.

### ETUDE DE CAS

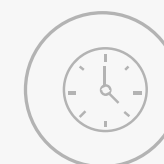
- A l'aide d'un cas concret, présentation de solutions pour permettre l'amélioration dans le temps de la performance carbone d'un actif en exploitation au regard de sa trajectoire bas-carbone cible.

## Les points forts de la formation

- Être en mesure de comprendre les enjeux spécifiques à l'exploitation
- Découvrir les enjeux et solutions via des exemples concrets.
- Être capable de s'y retrouver dans la multitudes de réglementations et référentiels existants et de maîtriser les exigences



1 expert carbone ELAN



1/2 journée



10 à 12 personnes maximum



480€ HT par participant

Prix INTRA entreprise sur demande à [formation@elan-france.com](mailto:formation@elan-france.com)

### > Pour qui ?

Les acteurs de l'immobilier

### > Pré-requis :

Aucun



# Construction

## Bois

---

BOS1 – N1 - Concevoir un bâtiment de logement en bois

28

BOS2 – N1 - Biosourcé, que choisir ?

29

# Concevoir un bâtiment de logement en bois

BOS1 - N1



Le recours au bois dans la construction des bâtiments constitue une alternative crédible au béton pour réduire les émissions de gaz à effet de serre, et satisfaire les exigences de la RE2020.

Cette formation vous permettra de maîtriser les fondamentaux de la construction bois, et d'environner différentes problématiques de conception afin d'adopter les bons réflexes pour des projets de logements en structure bois.

## Méthode de formation

Des illustrations et des chiffres marquants, en lien avec le quotidien des participants, des temps de prise de recul individuel, des interactions dynamiques et ludiques.

## Programme de la formation

### SEQUENCE 1 : LES FONDAMENTAUX DE LA CONSTRUCTION BOIS

- Connaître les grands enjeux de la sylviculture, de la première et seconde transformation, et les produits issus du bois massif
- Appréhender les principaux systèmes constructifs : présentation des principes constructifs majeurs, avantages et inconvénients, illustration avec des projets de Bouygues Bâtiment France.

### SEQUENCE 2 : LES PRINCIPAUX REFLEXES DE CONCEPTION POUR DES PROJETS DE LOGEMENTS EN STRUCTURE BOIS

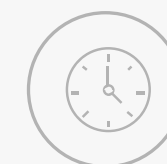
- Identifier le principe constructif pertinent en fonction des caractéristiques du projet : approche techniques, environnementales et financières au ratio
- Acquérir des réflexes pour concevoir des logements 2e et 3e famille
- Connaître les principaux points de vigilance de conception d'un projet en structure bois (techniques courantes : thermique, acoustique, balcons, douche sans ressaut, façades, incendie)

## Les points forts de la formation

- L'expérience du pôle d'expertise bois de Bouygues Bâtiment France



1 expert bois



1/2 journée



10 à 12 personnes maximum



480€ HT par participant

Prix INTRA entreprise sur demande à [formation@elan-france.com](mailto:formation@elan-france.com)

### > Pour qui ?

Les acteurs de l'immobilier

### > Pré-requis :

Aucun

# Biosourcé, que choisir ?

BOS2 - N1



L'emploi de matériau biosourcé permet de répondre aux enjeux environnementaux et sociétaux dans le secteur du bâtiment en raison de : leur impact carbone, leur rôle de puit carbone, leur production locale, qui favorise la réindustrialisation de la France et le dynamisme économique régional.

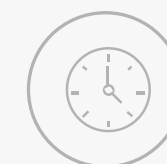
Différents labels – comme le label d'Etat "Bâtiment Biosourcé", le label BBKA, ou le label Bas Carbone – ainsi que la RE2020, valorisent leur utilisation.

Mais la conception de bâtiments en matériaux biosourcés varie de la conception traditionnelle. Alors comment choisir quel matériau mettre en œuvre sur un projet pour atteindre une labellisation Bâtiment biosourcé ? De manière générale, comment choisir les matériaux biosourcés les plus pertinents pour un projet ? Quelles sont les principales règles de conception ? Existents-ils des produits biosourcés meilleurs que d'autres ? L'exploitation massive de certains matériaux biosourcés risque-t-elle d'aggraver la pression mise sur les écosystèmes naturels ?

*\*Pour appréhender toutes les facettes des achats responsables, combinez la formation "Achats circulaires" et "Biosourcé, que choisir?"*



1 expert biosourcé



1/2 journée



10 à 12 personnes maximum



480€ HT par participant

Prix INTRA entreprise sur demande à [formation@elan-france.com](mailto:formation@elan-france.com)

## Méthode de formation

Utilisation d'exemples concrets : fournisseurs existants et projets réalisés.

Un temps de questions-réponses permettra aux participants de répondre aux problématiques qu'ils rencontrent dans leurs projets.

## Programme de la formation

### SEQUENCE 1 : POURQUOI ASSOCIE-T-ON CONSTRUCTION DECARBONNEE ET MATERIAUX BIOSOURCES ?

- Définition et cadre : la double réponse des matériaux biosourcés aux objectifs environnementaux : réduction des émissions de GES et augmentation des puits carbone
- Les arguments et limites des matériaux biosourcés : de la performance énergétique et des limites techniques et réglementaires, à la disponibilité de la matière première et valorisation des territoires.

### SEQUENCE 2 : QUEL EST L'IMPACT ASSOCIE A LA MISE EN OEUVRE DES DIFFERENTES SOLUTIONS BIOSOURCEES ? SE VALENT-ELLES TOUTES ?

- Résoudre l'équation coût-carbone des Biosourcés : la mise en œuvre possible sur la quasi-totalité des lots de construction, et l'impact pour chacun.
- Exercice d'application : les biosourcés à privilégier en fonction d'un projet (localisation et typologie de projet).

## Les points forts de la formation

- Présentation de REX de projets avec fort impact des matériaux biosourcés
- FOCUS régional des solutions et ressources en fonction des clients

### > Pour qui ?

Equipe de Maîtrise d'ouvrage : Promoteurs, chargés de programmes, ...

### > Pré-requis :

Avoir des connaissances de base concernant le secteur du bâtiment et l'ACV.

# Economie Circulaire

ECC1 – N1 – Fresque de l'économie circulaire	30
ECC2 – N2 – L'économie circulaire, s'acculturer et passer à l'action !	31
ECC3 - N2 - Achats circulaires	32

# Fresque de l'économie circulaire

ECC1 - N1



La fresque de l'économie circulaire est un atelier d'intelligence collective pour expliquer les causes et conséquences de l'économie linéaire ainsi que les solutions qu'apporte l'économie circulaire. Elle a été créée en 2020 par Anne-France Mariacher et Elsa Bortuzzi et a, à ce jour, sensibilisé plus de 15 000 participants.

La Fresque de l'économie circulaire est un outil neutre et objectif. Il se fonde notamment sur les rapports du GIEC et de l'ADEME, ainsi que sur des organismes et associations de l'économie circulaire.

Cet atelier permet de rassembler autour de la compréhension des enjeux et des conséquences des déchets et de la rareté des ressources. Il s'agit donc d'un atelier team building engagé permettant la sensibilisation et le passage à l'action.

## Méthode de formation

Les participants jouent en groupe pendant 3h avec les cartes, divisées en lots. A chaque fin de lot, l'animatrice débrief et ajoute des connaissances et ordres de grandeur.

L'atelier est divisé en 2 parties : l'économie linéaire et l'économie circulaire.

Si l'atelier est réalisé au sein de votre entreprise, il sera conclu par la formalisation d'une liste d'actions à mettre en place.



1 consultant en économie circulaire, formé à l'animation de la fresque



1/2 journée



12 personnes



120€ HT par participant

## Programme de la formation

### ECONOMIE LINEAIRE



Comprendre le système économique linéaire et ses conséquences

### ECONOMIE CIRCULAIRE



Découvrir les solutions proposées par l'économie circulaire

## Les points forts de la formation

- Compréhension des enjeux déchets et ressources grâce aux cartes concept
- Utiliser l'intelligence collective pour classer les cartes en lien de cause à effet
- Comprendre les grandes causes et conséquences de l'économie linéaire, comprendre les solutions qu'elle apporte

- Réfléchir en groupe aux actions possibles pour limiter la consommation de ressources et la production de déchets

### > Pour qui ?

Tout public, tous domaines, toutes fonctions

### > Pré-requis :

Aucun

# L'Economie circulaire : s'acculturer et passer à l'action



En France le BTP est responsable de 30% des émissions CO2. L'économie circulaire est un domaine stratégique qui permet de réduire les tonnes de déchets générées par les déconstructions, de mieux utiliser les ressources et plus globalement de diminuer l'impact environnemental du secteur du BTP.

Mais en quoi consiste une démarche d'économie circulaire dans un projet immobilier? Qu'est-ce que cela implique d'un point de vue réglementaire, technique, architectural, assurantiel? Quel est l'état du marché de l'économie circulaire? Qui en sont les acteurs? Et surtout, comment passer à l'action ?

## Méthode de formation

Présentation orale avec support visuel, appuyée par l'expertise du pôle économie circulaire d'ELAN.  
Visite du showroom de CYNEO (si la formation a lieu sur Paris) pour « toucher du doigt » l'économie circulaire dans un projet de manière concrète, et découvrir les filières du centre.

Des périodes d'échanges ponctuent cette formation.

## Programme de la formation

### ACCULTURATION A L'ECONOMIE CIRCULAIRE

- Définir l'économie circulaire
- Comprendre les potentiels d'application dans le secteur du BTP et les incitations réglementaires
- Valoriser vos actions dans les labels

### COMMENT INTEGRER UNE DEMARCHE D'ECONOMIE CIRCULAIRE DANS MON PROJET ?

- Identifier les opportunités du modèle circulaire pour votre opération et votre patrimoine
- Focus déconstruction sélective
- Focus conception circulaire

### PASSER A L'ACTION AVEC LES FILIERES

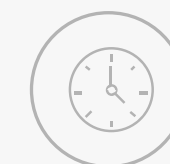
- Comprendre où en est le marché
- Aller à la rencontre des filières du Centre Technique de CYNEO

## Les points forts de la formation

- Les retours d'expérience opérationnels du pôle économie circulaire d'ELAN
- La possibilité d'interagir directement avec des filières de réemploi



1 expert de l'économie circulaire  
1 responsable de site de CYNEO



1 jour



10 à 12 personnes maximum



860€ HT par participant  
Prix INTRA entreprise sur demande à [formation@elan-france.com](mailto:formation@elan-france.com)

### > Pour qui ?

Tout public (MOA, MOE, Architecte, Foncière, Bailleur, ...)

### > Pré-requis :

Aucun



# Achats circulaires

ECC3- N2



Comment déployer concrètement une stratégie d'achats responsables adaptée à mon projet ? Comment adopter les bonnes pratiques pour améliorer la traçabilité de la chaîne achat ? Quels sont les indicateurs environnementaux pour appuyer ma stratégie d'achat responsable ?

A l'issue de cette journée de formation, les participants seront à même de :

- Connaître les enjeux qui incitent à l'achat et l'utilisation de matériaux de réemploi sur les projets
- Identifier les solutions issues de l'économie circulaire
- Connaître les bénéfices et points de vigilance de chaque solution
- Avoir connaissance de retours d'expériences concrets qui démontrent la faisabilité et inspirent les collaborateurs.

*\*Pour appréhender toutes les facettes des achats responsables, combinez la formation "Achats circulaires" et "Biosourcé, que choisir?"*

## Méthode de formation

Présentation orale avec support visuel, appuyé par l'expertise du pôle économie circulaire d'ELAN.  
Visite du showroom de CYNEO (si la formation a lieu sur Paris) pour « toucher du doigt » l'économie circulaire dans un projet de manière concrète, et découvrir les filières du centre.

Des périodes d'échanges ponctuent cette formation.

## Programme de la formation

### APPROCHE OPÉRATIONNELLE DES ACHATS RESPONSABLES

- Comprendre l'économie circulaire, son intégration dans un projet de logements neuf ou en réhabilitation
- Comprendre les typologies d'achats possibles et les points de vigilance (assurances, juridiques)

### VISITE DU SHOWROOM DE CYNEO

- Une visite du centre technique de CYNEO et du showroom des solutions circulaires et bas carbone afin de rendre concret les actes d'achat en économie circulaire sur un projet

### OPTION POUR L'INTRA ENTREPRISE

- Une séance de travail de 2 heures avec votre service Achats pour comprendre leur état de maturité et leurs pratiques achats actuelles
- La recherche de matériaux en réemploi pour la réalisation d'un guide de références permettant de répondre au besoins identifiés du service Achats

## Les points forts de la formation

- Une formation permettant de comprendre les principes de l'économie circulaire et de ses enjeux pratiques, ainsi que les modalités de déclinaison métier pour le service Achats.
- Un showroom pour voir et toucher les solutions circulaires et les projeter dans une stratégie d'achat responsable.
- (Pour l'option INTRA entreprise) Un embarquement du service achats avant même la formation, la prise en compte de vos pratiques d'achat et la recherche des fournisseurs correspondant à vos besoins.
- Une aide à la mise en pratique immédiate et en autonomie

### > Pour qui ?

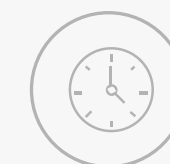
Directeurs et responsables achats. Tous opérationnels amenés à participer à l'élaboration des politiques « achats ».

### > Pré-requis :

Aucun



1 expert.e de l'économie circulaire  
1 responsable de site de CYNEO



1 jour



10 à 12 personnes maximum



860€ HT par participant  
Prix INTRA entreprise sur demande à [formation@elan-france.com](mailto:formation@elan-france.com)

# Biodiversité

BDV1 – N1 - Fresque de la biodiversité	35
BDV2 – N1 - Biodiversité et immobilier : quels enjeux ? Comment agir ?	36
BDV3 - N2 - S'initier à la conception biophilique	37
BDV4 – N1 - Biomimétisme : l'inspiration du vivant au cœur des projets immobiliers	38
BDV5 - N1 - Trames noires	39
BDV6 - N2 - Comment faire de la biodiversité un atout ?	40
BDV7 – N2 - Améliorer la prise en compte des enjeux écologiques sur chantier	41
BDV8 – N2 - Exploitation d'un bâtiment et biodiversité	42
BDV9 – N2 - Stratégie biodiversité d'entreprise	43



# Fresque de la biodiversité

BDV1 - N1



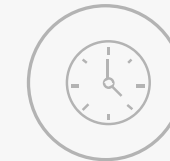
Découvrez au travers d'un atelier ludique et collaboratif l'aspect systémique de l'érosion de la biodiversité : ce qu'elle est, ce qu'elle permet et ce qui la dégrade.

Nos écologues vous accompagnent dans la découverte des grands principes de la biodiversité et des impacts (positifs ou négatifs) que nous pouvons avoir sur elle via notre activité professionnelle ou notre quotidien.

La Fresque de la Biodiversité a été créée par Géraldine Vuillier, Geoffrey Vuillier, Charles Sirot et Deloitte.



1 écologue ELAN, formateur.ice de la fresque Biodiversité



1/2 journée



10 à 12 personnes maximum



120€ HT par participant

Visite de site, sur demande

## Méthode de formation

La formation est un atelier participatif, ludique, collaboratif, visuel et accessible à tous permettant d'appréhender les grands enjeux de la biodiversité et de son érosion. Elle se termine par un temps de debriefing et d'idéation autour des actions pouvant être déployée pour agir en faveur de la biodiversité.

## Programme de la formation

### DÉCOUVERTE DU CONCEPT DE LA FRESQUE DE LA BIODIVERSITÉ

Appréhender la complexité des écosystèmes par la découverte de quelques milieux naturels, des liens existants entre les espèces de ces milieux et des impacts d'une perturbation

### RÉALISATION DE LA FRESQUE DE LA BIODIVERSITÉ

Comprendre les enjeux et pressions autour de la biodiversité en se basant sur le rapport de l'IPBES au travers d'un atelier ludique, collaboratif, visuel et accessible à tous

### DÉCORATION DE LA FRESQUE DE LA BIODIVERSITÉ

Synthétiser et représenter les concepts découverts, les conclusions, les points importants ; exprimer ses émotions et ses ressentis via la décoration de la Fresque

### IDÉATION AUTOUR D' ACTIONS POUR AGIR

Définir des actions individuelles, collectives, sur le plan personnel ou professionnelle qui peuvent être mises en œuvre pour agir face à l'érosion de la biodiversité

## Les points forts de la formation

- Atelier ludique et mobilisateur
- Accompagnement par des écologues professionnels pouvant échanger, apporter des précisions et répondre aux questions des stagiaires
- Adaptation de la dernière séquence possible pour répondre à un besoin particulier comme la définition d'actions biodiversité pouvant être déployées dans un projet

### > Pour qui ?

Tout public

### > Pré-requis :

Aucun

# Biodiversité et immobilier : quels enjeux ? Comment agir ?

BDV2 - N1



1 écologue ELAN



1/2 journée



10 à 12 personnes maximum



480€ HT par participant

Prix INTRA entreprise sur demande à [formation@elan-france.com](mailto:formation@elan-france.com)

Visite de site, sur demande

Face à l'essor des enjeux environnementaux actuels, la promotion immobilière doit évoluer au rythme de la demande des usagers et de la réglementation. Ces deux facteurs tendent à devenir de plus en plus ambitieux et exigeants sur la thématique de la biodiversité.

Face à ces constats, le secteur de l'immobilier doit se réinventer pour aller plus loin dans la compréhension des enjeux relatifs à la biodiversité urbaine et leur prise en compte dans les projets.

## Méthode de formation

Présentation d'illustrations et de chiffres marquants puis mise en perspective avec des exemples d'application, jalonnés de temps dynamiques et d'interactions pour répondre aux questions.

## Programme de la formation

### QU'EST-CE QUE LA BIODIVERSITÉ ET QUELLES SONT LES PARTICULARITÉS DE LA BIODIVERSITÉ URBAINE ?

- Identifier les bénéfices apportés par la biodiversité urbaine pour comprendre la nécessité de la préserver

### COMMENT LA BIODIVERSITÉ EST-ELLE IMPACTÉE PAR LE CONTEXTE ET LE TERRITOIRE DU PROJET ?

- Notions d'espaces protégés et de continuités écologiques
- Focus spécifique sur la notion de Zéro Artificialisation Nette (ZAN)

### COMMENT BIEN CONNAÎTRE, PRÉSERVER ET RENFORCER LA BIODIVERSITÉ D'UN SITE ?

- Identifier les grands principes pour créer un projet favorable à la biodiversité sur le long terme
- Réglementations relatives à la biodiversité

### COMMENT PENSER LA BIODIVERSITÉ AU SERVICE DU BIEN-ÊTRE DES USAGERS ?

- Définir les notions de services écosystémiques et de biophilie
- Exemples d'actions permettant de favoriser le bien-être des usagers

### QUELLES SONT LES DÉMARCHES PERMETTANT DE FAVORISER LA BIODIVERSITÉ DANS UN PROJET IMMOBILIER ?

- Certifications et labels relatifs à la biodiversité dans les projets immobiliers
- Identifier les acteurs pouvant être mobilisés pour mettre en œuvre ces démarches

## Les points forts de la formation

- Atelier ludique et mobilisateur
- Accompagnement par des écologues professionnels
- Adaptation de la dernière séquence possible pour répondre à un besoin particulier; comme la définition d'actions biodiversité à déployer sur un projet donné

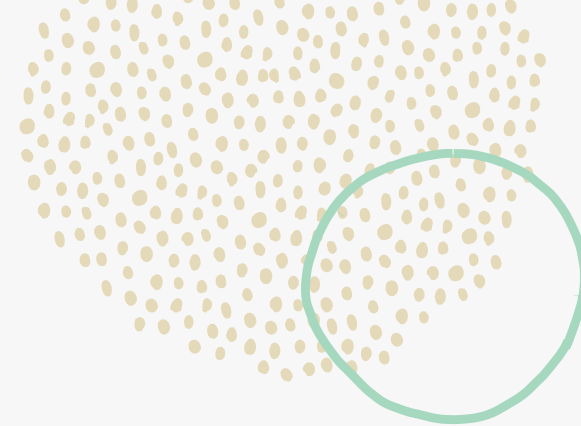
### > Pour qui ?

Tout public

### > Pré-requis :

Aucun

# S'initier à la conception biophilique



BDV3 - N2



1 écologue ELAN  
1 expert.e Workplace



1 jour



10 à 12 personnes maximum



860€ HT par participant

Prix INTRA entreprise sur demande à [formation@elan-france.com](mailto:formation@elan-france.com)  
Visite de site, sur demande

Suite aux périodes de confinements des années précédentes, notre façon de vivre a changé. Les citoyens sont de plus en plus en demande d'accès à des espaces de nature leur permettant de se ressourcer.

Face à ces constats, nos lieux de vie, d'usages et de travail doivent être repensés, pour mieux y intégrer le bien-être des usagers et notre besoin de rapport avec la nature. Cette formation vous apporte les clés pour envisager une conception plus biophilique de vos espaces.

## Méthode de formation

Présentation d'illustrations et de chiffres marquants puis mise en perspective avec des exemples d'application, jalonnés de temps dynamiques de d'interactions pour répondre aux questions. Un temps d'atelier pratique permet aux participants d'appliquer concrètement les concepts découverts lors de la formation.

## Programme de la formation

### COMPRENDRE CE QU'EST LE DESIGN BIOPHILIQUE

- Revenir sur l'historique du concept de la biophilie et sa définition
- Caractériser les enjeux et les impacts humains et économiques du design biophilique

### S'APPROPRIER LES METHODES DE DESIGN BIOPHILIQUE

- Découvrir les 14 patterns qui régissent le design biophilique
- Explorer des exemples de projets

### EXPERIMENTER LE DESIGN BIOPHILIQUE SUR UN CAS CONCRET

- Travailler en groupe pour concevoir un espace de travail biophilique
- Présentation des résultats et discussions

## Les points forts de la formation

- Thématique d'actualité qui répond aux attentes des usagers utilisateurs d'un lieu
- Deux experts mobilisés pour l'animation : un écologue sachant sur la nature et la biodiversité et un expert workplace spécialiste de l'aménagement intérieur

> **Pour qui ?**

Tout public

> **Pré-requis :**

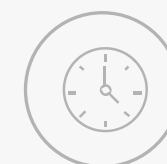
Aucun

# Biomimétisme : l'inspiration du vivant au cœur des projets immobiliers

BDV4 - N1



1 écologue ELAN



1/2 journée



10 à 12 personnes maximum



480€ HT par participant

Prix INTRA entreprise sur demande à [formation@elan-france.com](mailto:formation@elan-france.com)

En poursuivant les tendances actuelles, nous nous dirigeons vers un réchauffement planétaire de +5°C d'ici 2100 qui ne sera pas sans conséquences sur la qualité d'usages des bâtiments. Or, le monde vivant, fort de millions d'années d'évolution, a su faire face aux défis environnementaux grâce à de nombreux mécanismes d'adaptation. Source d'inspiration pour le monde immobilier de demain, il nous invite à construire un monde en cohabitation avec la nature.

## Méthode de formation

Présentation des principes du biomimétisme, puis mise en perspective avec des exemples d'application, jalonnées de temps dynamiques de d'interactions pour répondre aux questions.

## Programme de la formation

### LES ENJEUX ENVIRONNEMENTAUX AU CŒUR DE L'IMMOBILIER DE DEMAIN

- Appréhender les risques environnementaux impactant le secteur de l'immobilier
- Transformer les contraintes en opportunités durables

### LE CONCEPT DU BIOMIMÉTISME

- L'immobilier de demain : les imaginaires inspirés du vivant
- Définir le concept du biomimétisme et appréhender ses différentes approches
- Découvrir les acteurs du biomimétisme

### COMMENT S'INSPIRER DU VIVANT POUR UN FUTUR SOUTENABLE ?

- Découvrir des exemples d'adaptation du vivant aux problématiques écologiques
- Appréhender le processus de transposition des modèles vivants aux projets immobiliers

### COMMENT PENSER LA BIODIVERSITÉ AU SERVICE DU BIEN-ÊTRE DES USAGERS ET HABITANTS ?

- Définir les notions de services écosystémiques et de biophilie
- Exemples d'actions permettant de favoriser le bien-être des usagers

### QUELLES SONT LES DÉMARCHES PERMETTANT DE FAVORISER LA BIO-INSPIRATION DANS UN PROJET IMMOBILIER ?

- Certifications et labels relatifs à la biodiversité dans les projets immobiliers ; outils d'aide à la réflexion bio-inspirés
- Les acteurs pouvant être mobilisés pour mettre en œuvre ces démarches

## Les points forts de la formation

- Découverte du biomimétisme et de la bio-inspiration appliqués au secteur immobilier
- Adaptée à tous profils
- Accompagnement par des écologues opérationnels ayant eux-mêmes travaillé sur différents projets immobiliers bio-inspirés

### > Pour qui ?

Tout public

### > Pré-requis :

Aucun

# Trames noires

BDV5 - N1



A l'échelle mondiale, environ 23% de la surface terrestre est concernée par la pollution lumineuse. Or 30 % des vertébrés et 65 % des invertébrés sont en tout ou partie nocturnes, et leur cycle de vie s'en voit impacté. Face à l'érosion de la biodiversité et pour des questions de sobriété énergétique, de nouvelles réglementations limitant les pollutions lumineuses ont vu le jour et doivent être appliquées. Pour aller plus loin, de plus en plus de communes et de propriétés privées mettent en place des mesures pour réduire leur impact, comme l'extinction de l'éclairage durant une partie de la nuit ou le choix d'une température de couleur plus froide.

Afin d'intégrer ces tendances et faire face aux impacts de l'éclairage nocturne, un concept de «trame noire» a vu le jour. Cette formation vous permettra de comprendre le concept de trames noires et les modalités de sa mise en œuvre au sein de projets immobiliers ou d'aménagement de quartier.

## Méthode de formation

Présentation d'illustrations et de chiffres marquants puis mise en perspective avec des exemples d'application; temps dynamiques d'interactions pour répondre aux questions.



1 écologue ELAN



1/2 journée



10 à 12 personnes maximum



480€ HT par participant

Prix INTRA entreprise sur demande à [formation@elan-france.com](mailto:formation@elan-france.com)

## Programme de la formation

### QUELLES SONT LES PARTICULARITÉS DE LA BIODIVERSITÉ NOCTURNE ?

- Appréhender le cycle de vie journalier de la biodiversité et découvrir les moyens d'adaptation du vivant à la nuit
- Comprendre la nécessité d'une alternance de jour et de nuit, définir la notion de trame noire

### QU'EST-CE QUE LA POLLUTION LUMINEUSE ?

- Appréhender les différentes sources de pollution lumineuse
- Découvrir les conséquences néfastes de la pollution lumineuse

### QUELS SONT LES IMPACTS DE L'ÉCLAIRAGE NOCTURNE SUR LA BIODIVERSITÉ ?

- Comprendre les effets de l'éclairage sur la biologie des plantes et animaux
- Appréhender les effets de l'éclairage sur le comportement des animaux

### COMMENT LIMITER LES IMPACTS DE L'ÉCLAIRAGE SUR LA BIODIVERSITÉ ?

- Définir les besoins réels en éclairage, appréhender la réglementation et les contraintes financières
- Choisir des dispositifs d'éclairage au regard de leur impact sur la biodiversité
- Comprendre la notion de gestion différenciée de l'éclairage
- Découvrir les moyens de mises en œuvre d'une trame noire sur un site

## Les points forts de la formation

- Adaptée à tous et permettant de mixer des profils diversifiés
- Accompagnement par des écologues opérationnels ayant eux-mêmes travaillé sur l'intégration de trames noires

> Pour qui ?

Tout public

> Pré-requis :

Aucun



# Comment faire de la biodiversité un atout ?

BDV6 - N2



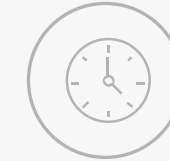
Souvent considéré comme une contrainte, prendre en considération la biodiversité peut devenir un atout si cela est suffisamment anticipé. Cette formation a pour but de parcourir tous les bénéfices possiblement rendus par la biodiversité avec des exemples concrets.

## Méthode de formation

Des illustrations et des chiffres marquants, des retours d'expérience, et des exemples d'application; des temps dynamiques et d'interactions pour répondre aux questions.  
Un temps d'atelier pratique permet aux participants d'appliquer concrètement les concepts découverts lors de la formation.



1 écologue ELAN



1 jour



10 à 12 personnes maximum



860€ HT par participant

Prix INTRA entreprise sur demande à [formation@elan-france.com](mailto:formation@elan-france.com)  
Visite de site, sur demande

## Programme de la formation

### COMPRENDRE LES SERVICES ÉCOSYSTÉMIQUES ET LEUR IMPORTANCE POUR LES PROJETS IMMOBILIERS



Introduction aux Services Écosystémiques



Les Services Écosystémiques dans l'Immobilier

### INTÉGRER LES CONTRAINTES ET OPPORTUNITÉS DE LA BIODIVERSITÉ À TOUTES LES PHASES DU PROJET



Appréhender et gérer la contrainte réglementaire



Identifier le potentiel d'un site et d'un projet

### EXPLORER LES SOLUTIONS FONDÉES SUR LA NATURE POUR UNE CONCEPTION DURABLE



Définition, avantages et exemples de solutions



Concevoir un projet immobilier en intégrant des aménités naturelles et des solutions fondées sur la nature.

## Les points forts de la formation

- Formation adaptée à tous, permettant de mixer des profils diversifiés
- Accompagnement par des écologues ayant eux-mêmes travaillés sur différents projets immobiliers

### > Pour qui ?

Tout public

### > Pré-requis :

Connaissances générales de l'immobilier



# Améliorer la prise en compte des enjeux écologiques sur chantier

BDV7 - N2



La phase chantier est le stade d'un projet de construction ou de réhabilitation qui représente le plus de contrainte pour le site initial. Les acteurs du chantier sont souvent démunis face à l'intégration des problématiques liées à la biodiversité. Cette formation apporte les clés de compréhension et de gestion de ce nouvel enjeu. Et vous aide à transformer ce sujet en un argument commercial (sécurisation des marchés).

## Méthode de formation

Des illustrations, des retours d'expérience, mis en perspective avec des exemples d'application. la formation est jalonnée de temps dynamiques et d'interactions pour répondre aux questions des stagiaires. Une phase d'atelier pratique permet aux participants d'appliquer concrètement les concepts découverts lors de la formation.



1 écologue ELAN



1 jour



10 à 12 personnes maximum



860€ HT par participant

Prix INTRA entreprise sur demande à [formation@elan-france.com](mailto:formation@elan-france.com)

## Programme de la formation

### LE CONTEXTE REGLEMENTAIRE ET LES RISQUES EN MATIERE DE BIODIVERSITE : BIEN DÉMARRER SON CHANTIER



Pré-analyse: savoir se poser les bonnes questions



Les zones à fortes valeurs écologiques et enjeux réglementaires

### MESURES À METTRE EN PLACE POUR PROTÉGER LA BIODIVERSITÉ EN PHASE CHANTIER



Mettre en place et suivre les mesures Eviter-Réduire-Compenser dans un chantier



Protéger le sol, la faune et la flore sur le chantier

### SENSIBILISER LES ACTEURS DU CHANTIER ET GERER LES SITUATIONS DE CRISE



S'approprier les outils permettant de mobiliser les acteurs du chantier



Avoir les bons réflexes en cas de présence d'espèces protégées ou nuisibles

## Les points forts de la formation

- **Accompagnement par des écologues ayant eux-mêmes suivi des chantiers à enjeux en matière de biodiversité**
- **Une séquence de travail sur une analyse de cas vient conclure la formation et permet aux stagiaires de travailler en groupe afin d'identifier les actions à mettre en œuvre sur un chantier réel sur un chantier réel.**

### > Pour qui ?

Entreprise de travaux (responsable d'opération, conducteur de chantier, chef d'équipe, maîtrise d'ouvrage, responsable Qualité Sécurité Environnement, etc.).

### > Pré-requis :

Connaissances générales de l'immobilier

# Exploitation d'un bâtiment et biodiversité

BDV8 - N2



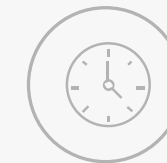
Aujourd'hui, le constat est sans appel : de nombreux animaux et plantes disparaissent, à un rythme encore jamais égalé. Il est essentiel d'agir si nous voulons préserver les espèces qui nous entourent, et continuer à profiter des différents services rendus par la nature. Pour y parvenir, nos lieux de vie, d'usages et de travail doivent être repensés, pour mieux y intégrer le bien-être des usagers et favoriser notre lien à la nature.

## Méthode de formation

Des illustrations et des chiffres marquants, des retours d'expérience, mis en perspective avec des exemples d'application. La formation est jalonnée de temps dynamiques et d'interactions pour répondre aux questions.



1 écologue ELAN



1 jour



10 à 12 personnes maximum



860€ HT par participant

Prix INTRA entreprise sur demande à [formation@elan-france.com](mailto:formation@elan-france.com)

## Programme de la formation

### QU'EST-CE QUE LA BIODIVERSITÉ ET QUELLES SONT LES PARTICULARITÉS DE LA BIODIVERSITÉ URBAINE ?

- Définitions et concepts associés ) la biodiversité, spécificités des écosystèmes urbains
- Identifier les bénéfices apportés par la biodiversité urbaine pour comprendre la nécessité de la préserver et la renforcer

### COMMENT FAVORISER L'ÉPANOUISSEMENT DE LA BIODIVERSITÉ EN SITE CONSTRUIT ?

- Principes de gestion classique vs gestion différenciée
- Rappel des réglementations applicables aux espaces publics et privés

### COMMENT LIER BIODIVERSITÉ ET BIEN-ÊTRE DES USAGERS ?

- Diagnostiquer les usages sur le site
- Notions de services écosystémiques
- Favoriser l'accueil de la biodiversité, mettre en place des actions de sensibilisation

### QUELLES DÉMARCHES POUR PRÉSERVER LA BIODIVERSITÉ SUR LES SITES EXISTANTS ?

- Certifications et labels
- Partenaires nationaux

## Les points forts de la formation

- Accompagnement par des écologues ayant eux-mêmes travaillé sur différents projets immobiliers

### > Pour qui ?

Professionnels du secteur de l'immobilier

### > Pré-requis :

Connaissances générales de l'immobilier

# Stratégie biodiversité d'entreprise

BDV9 - N2



Cette formation a pour objectif de parcourir les différents leviers existants pour permettre à une entreprise de développer sa stratégie biodiversité. Dans un souci de compétitivité et afin de mieux répondre aux attentes de vos parties prenantes et de vos collaborateurs à tous les niveaux, cette formation vous donnera les clés pour initier une stratégie biodiversité alignée sur les objectifs nationaux et européens.

## Méthode de formation

Des illustrations et des chiffres marquants, des retours d'expérience, mis en perspective au travers d'exemples d'application. La formation est jalonnée de temps dynamiques et d'interactions pour répondre aux questions.



1 écologue ELAN



1 jour



10 à 12 personnes maximum



860€ HT par participant

Prix INTRA entreprise sur demande à [formation@elan-france.com](mailto:formation@elan-france.com)

## Programme de la formation

### COMPRENDRE LES ENJEUX, LE CADRE REGLEMENTAIRE ET INCITATIF RELATIFS AUX STRATEGIES BIODIVERSITE D'ENTREPRISE

- Comprendre la biodiversité et les services écosystémiques
- Évaluer les risques et les opportunités pour les entreprises
- Connaître les accords internationaux et le cadre du reporting biodiversité
- Évaluer l'empreinte écologique d'une activité

### ENCLENCHER LA TRANSITION DE L'ENTREPRISE VERS UNE MEILLEURE PRISE EN COMPTE DE LA BIODIVERSITE

- Mobiliser les leviers d'actions adéquats :
  - Reporting et communication
  - Investisseurs et clients responsables
  - Partenariats et collaborations
  - Formation et sensibilisation
  - Innovation et R&D
  - Solutions fondées sur la nature
  - etc...

## Les points forts de la formation

- Une approche pragmatique et opérationnelle de la stratégie biodiversité d'entreprise pour des résultats concrets et visibles par tous.
- Formation assurée par des écologues ayant une double compétence : une approche macro financière stratégique de la biodiversité et une approche micro opérationnelle sur le terrain de la biodiversité

## > Pour qui ?

Investisseurs, promoteurs, gestionnaires d'actifs, hauts décisionnaires, COMEX etc.)

## > Pré-requis :

Aucun

# Workplace

WKP1-N1 – Workplace DISCOVER	45
WKP2-N2 – Workplace DAY DESIGN	46
WKP3-N3 – Workplace EXPLORE	47

# Workplace : Discover !

WKP1 -N1



Cette formation vous permet de vous acculturer à la thématique du Workplace et d'environner les nouvelles tendances associées. La formation abordera notamment les questions suivantes :

- Comment s'organiseront les modes de travail ?
- Quelle place pour le bureau ?
- Quelle proposition de valeur pour attirer et fidéliser les talents ?
- Quelles dynamiques résidentielles liées aux nouveaux modes de travail ?
- Quel équilibre entre travail au(x) bureau(x) et télétravail ?

## Méthode de formation

A travers des études de cas concrètes, la compréhension des outils de management et d'organisation, cette formation permet d'acquérir des compétences basiques dans l'aménagement d'espaces de travail et d'en saisir les tendances à venir.



1 expert de l'aménagement Workplace ELAN



1/2 journée



10 à 12 personnes



480€ HT par participant

Prix INTRA entreprise sur demande à [formation@elan-france.com](mailto:formation@elan-france.com)

## Programme de la formation

### SEQUENCE 1 - LE TRAVAIL DANS UN MONDE EN MUTATION



Aspirations sociétales du travail, la quête de sens et les attentes de la société vis-à-vis des entreprises, l'organisation du travail

### SEQUENCE 2 - ENJEUX DES NOUVEAUX MODES DE TRAVAIL



La santé, le bien-être, le lien social, enjeux RH, enjeux immobiliers, digitalisation et télétravail

### SEQUENCE 3 - LIEUX DE TRAVAIL D'AUJOURD'HUI ET DE DEMAIN



Travailler au bureau, chez soi, ailleurs

### SEQUENCE 4 - SCENARIOS POUR DEMAIN



Quels modes de travail en 2030, contexte et lieux ?

## Les points forts de la formation

- Dialogue, échange et immersion

### > Pour qui ?

Acteurs de l'immobilier d'entreprise (RH, AIL, Managers, Collaborateurs)

### > Pré-requis :

Aucun

# Workplace : Day Design

WKP2 -N2



Cette formation vise à appréhender l'évolution des modes de travail et à en expérimenter les conséquences en matière d'aménagement de ces espaces au travers de différents profils utilisateurs. Elle adressera notamment les questions suivantes :

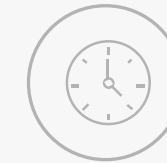
- Comment s'organiseront les modes de travail ?
- Quelle place pour le bureau ?
- Quelle proposition de valeur pour attirer et fidéliser les talents ?
- Quelles dynamiques résidentielles liées aux nouveaux modes de travail ?
- Quel équilibre entre travail au(x) bureau(x) et télétravail ?

## Méthode de formation

A travers des études de cas concrètes, la compréhension des outils de management et d'organisation et l'étude des parcours utilisateurs, cette formation permet d'expérimenter les enjeux de l'aménagement d'espaces de travail.



1 expert de l'aménagement Workplace ELAN



1 jour



10 à 12 personnes



860€ HT par participant  
Prix INTRA entreprise sur demande à [formation@elan-france.com](mailto:formation@elan-france.com)

## Programme de la formation

### SEQUENCE 1 - COMPRENDRE L'EVOLUTION DES MODES DE TRAVAIL DANS UN MONDE EN MUTATION

- Le travail dans un monde en mutation
- Enjeux des nouveaux modes de travail
- Lieux de travail d'aujourd'hui et de demain
- Scénarios pour demain

### SEQUENCE 2 - ATELIER DE MISE EN SITUATION

Être capable de définir des journées types selon différents profils d'utilisateurs :

- Présentation des différents profils d'utilisateurs identifiés
- Identification en collectif des activités clés des utilisateurs
- Conception par groupe d'une journée type pour profil d'utilisateur spécifique

## Les points forts de la formation

- Des temps de réflexion en collectif
- Un atelier de mise en situation pour comprendre les parcours utilisateurs et identifier les pain points

### > Pour qui ?

Acteurs de l'immobilier d'entreprise (RH, AIL, Managers, Collaborateurs)

### > Pré-requis :

Aucun



# Workplace : Explore

WKP3 -N3



A l'issu de cette formation vous serez en mesure de planifier et piloter un projet de réaménagement des espaces de travail compte tenu des nouvelles tendances en la matière et des besoins des services adressés. La formation pose notamment les questions suivantes :

- Comment s'organiseront les modes de travail ?
- Quelle place pour le bureau ?
- Quelle proposition de valeur pour attirer et fidéliser les talents ?
- Quelles dynamiques résidentielles liées aux nouveaux modes de travail ?
- Quel équilibre entre travail au(x) bureau(x) et télétravail ?

## Méthode de formation

A travers des études de cas concrètes et la mise en application des outils de management et d'organisation cette formation permet d'acquérir des compétences solides et opérationnelles dans l'aménagement d'espaces de travail et d'en saisir les tendances à venir.



1 expert de l'aménagement Workplace ELAN



2 jours



10 à 12 personnes



1000€ HT par participant

Prix INTRA entreprise sur demande à [formation@elan-france.com](mailto:formation@elan-france.com)

## Programme de la formation

### JOUR 1 - MAITRISER LES PROBLEMATIQUES LIEES AU REAMENAGEMENT DES ESPACES DE TRAVAIL



Comprendre l'évolution des modes de travail dans un monde en mutation



Mise en situation : identifier et définir des solutions aux problématiques liées au réaménagement des espaces de travail

### JOUR 2 - ETUDE DE CAS - PROGRAMMATION ET AMENAGEMENT D'UN ESPACE



Mise en situation : être capable de définir des journées types selon différents profils d'utilisateurs



Etude de cas : concevoir l'aménagement d'un espace de travail à partir des journées types identifiées dans la matinée

## Les points forts de la formation

- Des études de cas concrètes pour pratiquer l'aménagement d'espace
- Des ateliers de mises en situation
- Des temps de réflexion en collectif

### > Pour qui ?

Acteurs de l'immobilier d'entreprise (RH, AIL, Managers, Collaborateurs)

### > Pré-requis :

Aucun

# Labels et certifications environnementales

LBC1-N1 - Certifications et labels	49
LBC2 – N2 - Comprendre et mettre en œuvre le label BiodiverCity construction et la certification Effinature dans ses projets	50
LBC3 – N2 - Comprendre et mettre en œuvre le label BiodiverCity Ready dans l'aménagement des villes	51
LBC4 – N2 - Comprendre et mettre en œuvre le label BiodiverCity Life sur son site	52

# Certifications et Labels

LBC1 - N1



Tout savoir sur les certifications et labels environnementaux applicables à vos projets immobiliers tertiaires et de logements ; les différencier, les comprendre, les déployer et les valoriser.

## Méthode de formation

Présentation d'illustrations et de chiffres marquants, mis en perspective avec des exemples d'application. La formation est jalonnée de temps dynamiques et d'interactions pour répondre aux questions.

## Programme de la formation

### EVOLUTION DU CONTEXTE REGLEMENTAIRE

- Comprendre les parties prenantes impliquées dans l'évolution du contexte réglementaire, le décret tertiaire, la RE2020

### PANORAMA DES CERTIFICATIONS ET LABELS

- Comprendre la différence entre certifications et labels et obtenir une vision globale de ceux en action

### LES CERTIFICATIONS ADAPTEES AU LOGEMENT

- NF Habitat, NF Habitat HQE, BEE

### LES CERTIFICATIONS ADAPTEES AUX AUTRES PRODUITS

- HQE, BREEAM, LEED

### LES CERTIFICATIONS ET LABELS PAR THEMATIQUE

- Biosourcé, Carbone, Energie, Biodiversité, Santé, Digital, Régional, Aménagement

### ETUDE DE CAS

- A travers l'étude de projets concrets, savoir identifier les certifications et labels adaptés

## Les points forts de la formation

- Des études de cas concrets permettant de mettre en application les compétences acquises
- Un formateur expert de l'ensemble des certifications environnementales liées au bâtiment avec une expérience d'application multi-certifications sur des projets immobiliers divers



1 consultant.e ELAN



1/2 journée



10 à 12 personnes maximum



480€ HT par participant  
Prix INTRA entreprise sur demande à [formation@elan-france.com](mailto:formation@elan-france.com)

## > Pour qui ?

Les acteurs de l'immobilier, notamment chef de projet en promotion et asset manager

## > Pré-requis :

Aucun

# Comprendre et mettre en œuvre le label BiodiverCity construction et la certification Effinature dans ses projets

LBC2 - N2



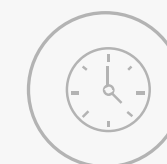
Les labélisations Biodivercity et Effinature se présentent actuellement comme étant les deux labélisations prépondérantes et qualitatives pour l'intégration de la nature en milieu urbain. Toutefois, elles présentent toutes deux des pré-requis et spécificités différentes. L'objectif de cette formation est de fournir à la fois, les clés d'analyse comparative pour s'orienter au mieux vers la bonne démarche de labélisation, mais également les bonnes pratiques et points de passage importants pour un projet souhaitant s'engager dans une de ces démarches.

## Méthode de formation

Présentation d'illustrations et de chiffres marquants, mis en perspective avec des exemples d'application. La formation est jalonnée de temps dynamiques et d'interactions pour répondre aux questions.



1 écologue ELAN



1 jour



10 à 12 personnes maximum



860€ HT par participant

Prix INTRA entreprise sur demande à [formation@elan-france.com](mailto:formation@elan-france.com)

## Programme de la formation

### BIODIVERCITY ET EFFINATURE : PRÉSENTATION DU FONCTIONNEMENT ET DES LABELISATIONS

Les pré-requis pour chacun des labels

Les grandes similarités et différences

### FOCUS SUR LES AXES DU BIODIVERCITY

Analyse en détail des critères du Biodivercity Construction

Détails des missions et frais supplémentaires associés

### FOCUS SUR LES AXES DU EFFINATURE

Analyse en détail des critères de Effinature

Détails des missions et frais supplémentaires associés

### ETUDE DE CAS, QUEL LABEL CHOISIR ET AVEC QUELLE AMBITION ?

Synthèse sur les forces et faiblesses de chaque label

## Les points forts de la formation

- Formation de découverte des labels traitant de la biodiversité dans la promotion immobilière, adaptée à tous et permettant de mixer des profils diversifiés?
- Accompagnement par des écologues opérationnels ayant eux-mêmes travaillés sur différents actifs immobiliers et dossiers de labélisation.

## > Pour qui ?

Professionnel du secteur de l'exploitation immobilière (investisseurs, gestionnaires d'actifs etc.)

## > Pré-requis :

Aucun

# Comprendre et mettre en œuvre le label BiodiverCity Ready dans l'aménagement des villes

LBC3 - N2



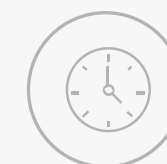
Le label BiodiverCity Ready a été créé suite à une demande émergente de la part d'acteurs de la ville de pouvoir labelliser les projets de quartier. Cette démarche s'adresse aux projets urbains qui prennent en compte et valorisent la biodiversité. L'échelle du quartier fait sens par rapport à la thématique biodiversité : beaucoup de sujets relatifs aux enjeux peuvent être traités efficacement à cette échelle tels que les trames écologiques (vertes, bleues, noires et brunes), les usages, les aménités liées aux espaces verts, etc.

## Méthode de formation

Présentation d'illustrations et de chiffres marquants, mise en perspective avec des exemples d'application. La formation est jalonnée de temps dynamiques et d'interactions pour répondre aux questions.



1 écologue ELAN



1 jour



10 à 12 personnes maximum



860€ HT par participant

Prix INTRA entreprise sur demande à [formation@elan-france.com](mailto:formation@elan-france.com)

## Programme de la formation

### LES GRANDS OBJECTIFS DU LABEL

- Les ambitions du label
- Prérequis et processus

### COMMENT ANTICIPER SA DÉMARCHE DE LABÉLISATION ?

- Comprendre son site, viser des objectifs à la hauteur de ses ambitions.
- Le rôle de la collectivité
- Mener des études techniques
- Mettre en place un processus organisationnel pour le label

### COMMENT MAINTENIR UNE COHÉRENCE DANS LE SUIVI DES PRÉCONISATIONS ?

- Les outils de l'aménageur au service de la labélisation
- Les bonnes pratiques à adopter dans les échanges avec les lots privés.

### FOCUS SUR LES PRINCIPAUX CRITÈRES DU LABEL

- Découvrir la certification Biodivercity Ready adaptée aux nouveaux projets de quartiers et ZAC.
- S'entourer de partenaires nationaux et locaux pour animer la démarche auprès des usagers.

## Les points forts de la formation

- Formation de découverte des labels traitant de la biodiversité dans la promotion immobilière, adaptée à tous et permettant de mixer des profils diversifiés.
- Accompagnement par des écologues opérationnels ayant eux-mêmes travaillé sur différents actifs immobiliers et dossiers de labélisation.

## > Pour qui ?

Professionnels du secteur de l'immobilier (aménageur, établissement publics fonciers, collectivités, urbanistes, investisseurs, promoteurs, etc..)

## > Pré-requis :

Aucun



# Comprendre et mettre en œuvre le label BiodiverCity Life

LBC4 - N2



Suite aux périodes de confinements des années précédentes, notre façon de vivre a changé. Les citoyens sont de plus en plus en demande d'accès à des espaces de nature leur permettant de se ressourcer. En parallèle, la biodiversité ne cesse de se dégrader en milieu urbain et de nouvelles réglementations et incitations financières ont vu le jour pour contrer cette érosion.

Face à ces constats, nos lieux de vie, d'usages et de travail doivent être repensés pour mieux y intégrer le bien-être des usagers et notre rapport à la nature. Le label BiodiverCity Life, officiellement publié en 2022, répond à cette demande et encourage les acteurs de l'exploitation immobilière à améliorer la biodiversité et le rapport à la nature sur leurs actifs. Il demande l'implication régulière d'un écologue, en étroite collaboration avec l'ensemble des acteurs, et vient ainsi récompenser les sites opérant un maximum d'effort.

## Méthode de formation

Présentation d'images et de chiffres marquants, mis en perspective avec des exemples d'application. La formation est jalonnée de temps dynamiques et d'interactions pour répondre aux questions.

## Programme de la formation

### QU'EST-CE QUE LA BIODIVERSITÉ ET QUELLES SONT LES PARTICULARITÉS LIÉE À L'EXPLOITATION ?

- Définitions et concepts de la biodiversité, des écosystèmes urbains ; les bénéfices apportés par la biodiversité urbaine

### COMMENT AMÉLIORER LA CONNAISSANCE D'UN ACTIF POUR EN TIRER LE MEILLEUR PARTI ÉCOLOGIQUE ?

- Comprendre la pertinence d'une étude poussée de l'écologie d'un actif et appréhender les éléments pour un meilleur accueil de la biodiversité

## Les points forts de la formation

- Formation de découverte de la biodiversité et de la biophilie, adaptée à tous et permettant de mixer des profils diversifiés

### COMMENT PENSER LA BIODIVERSITÉ AU SERVICE DU BIEN-ÊTRE DES USAGERS ?

- Définir les notions de services écosystémiques et de biophilie, découvrir les grands principes biophiliques appliqués au domaine architectural

### COMMENT FAIRE DE LA BIODIVERSITÉ UN OUTIL FÉDÉRATEUR DE BIEN-ÊTRE ?

- Identifier les parties prenantes à mobiliser dans le cadre d'une labellisation et questionner leurs inclusions dans la démarche

- Accompagnement par des écologues opérationnels ayant eux-mêmes travaillés sur différents actifs immobiliers



1 écologue ELAN expert du label BiodiverCity LIFE



1 jour



10 à 12 personnes maximum



860€ HT par participant

Prix INTRA entreprise sur demande à [formation@elan-france.com](mailto:formation@elan-france.com)

### QU'EST-CE QUE LE LABEL BIODIVERCITY LIFE ET COMMENT L'ABORDER SUR UN ACTIF ?

- Le concept et la philosophie du label, fonctionnement de la labellisation et thématiques abordées

### QUELLES SONT LES PISTES D'AMÉLIORATION ÉCOLOGIQUE ET BIOPHILIQUE POUR VISER LE LABEL BIODIVERCITY LIFE SUR VOTRE ACTIF ?

- Focus spécifique sur un actif lors d'une visite

## > Pour qui ?

Professionnel du secteur de l'exploitation immobilière (investisseurs, gestionnaires d'actifs etc.)

## > Pré-requis :

Aucun



# Méthodologie et accompagnement au changement

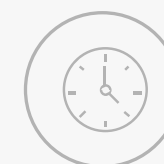
- MAC1 – N2 - Savoir construire et animer une séance de travail en intelligence collective **54**
- MAC2 – N2 – Comprendre les enjeux d'un projet et d'un territoire pour adapter sa programmation et définir sa cible **55**
- MAC3 – N1 – Comprendre les besoins d'une cible d'utilisateurs pour adapter sa programmation **56**
- MAC4 – N3 - Répondre aux besoins du territoire et optimiser la satisfaction client **57**

# Savoir construire et animer une séance de travail en intelligence collective

MAC1-N2



1 consultant ELAN spécialisé  
Sur demande, 1 facilitateur  
graphique (uniquement pour les  
formations intra)



1 jour



10 à 12 personnes maximum



860€ HT par participant

Prix INTRA entreprise sur demande à  
[formation@elan-france.com](mailto:formation@elan-france.com)

Design thinking, co-design, intelligence collective sont autant de mots que l'on entend de plus en plus dans nos entreprises. Derrière ces concepts à la mode se cachent de véritables méthodologies, leviers d'innovation, de dialogue et d'engagement.

Au travers d'une mise en pratique fil rouge, découvrez comment construire, animer et conduire des démarches design et de réflexion collective.

## Méthode de formation

L'ensemble du programme de la formation a été construit selon la structure type d'une démarche d'intelligence collective. Il permet donc de comprendre sur le plan théorique la méthodologie du design thinking et de vivre, de l'intérieur, une séance de co-design.

## Programme de la formation

### CONTEXTUALISATION ET PROBLEMATISATION

- Comprendre les principes du design thinking

### IDEATION ET PROTOTYPAGE

- Décortiquer les leviers de la créativité
- Appréhender les clés d'animation d'une démarche de co-design

### CONVERGENCE ET CONCLUSION

- Se projeter dans le rôle de facilitateur
- Partager ses apprentissages

## Les points forts de la formation

- Un formateur praticien de ces méthodes depuis plusieurs années dans le cadre de mission d'accompagnement au changement auprès d'entreprises de toute taille et de tout secteur
- Universalité des sujets abordés et applicabilités des concepts à de nombreuses situations

## > Pour qui ?

Les acteurs de l'immobilier (managers de projet, commerciaux, chef.fes de projet, personnels de l'innovation, des RH, de la communication, du développement commercial et des relations clients, fonctions transverses, etc.)

## > Pré-requis :

Aucun

# Comprendre les enjeux d'un projet et d'un territoire pour adapter sa programmation et mieux définir sa cible

MAC2 -N2



1 consultant.e ELAN



1 jour



10 à 12 personnes maximum



860€ HT par participant

Prix INTRA entreprise sur demande à [formation@elan-france.com](mailto:formation@elan-france.com)

Dans un secteur de la promotion immobilière en transition, aménageurs, collectivités mais aussi investisseurs, assureurs et utilisateurs attendent des niveaux de performance environnementale et sociétale élevés.

Pour tirer son épingle du jeu et intégrer pleinement les objectifs des Accords de Paris, il est désormais devenu indispensable d'ajuster la programmation avec le contexte territorial et les enjeux sociétaux associés.

## Méthode de formation

Des séquences théoriques, des outils clés en main (conducteur d'entretien, check liste de documents à analyser, grille type de synthèse), et des exemples issus de missions réalisées par ELAN permettant une mise en pratique.

## Programme de la formation

### SEQUENCE 1 : SAVOIR RECHERCHER DES DONNEES POUR DEFINIR UNE CIBLE D'USAGERS PRIORITAIRES ET UNE PROGRAMMATION ADEQUATE

- Où et comment rechercher des données socio-démographiques et contextuelles ?
- Comment analyser ces données pour définir une cible d'utilisateurs prioritaires et proposer une programmation rassurante ?

### SEQUENCE 2 : SAVOIR COMPRENDRE LES ATTENTES D'UN CLIENT ET LES ENJEUX D'UN PROJET

- Comment organiser et mener une démarche d'écoute utilisateurs /décideurs ?
- Comment adopter une posture d'écoute et développer son empathie ?
- Quels documents analyser pour identifier les contraintes pesant sur un projet ?

## Les points forts de la formation

- Des outils pratiques à emporter avec soi
- Des cas pratiques pour s'exercer
- Des formateurs « consultants » qui exercent ce type de mission au quotidien

### > Pour qui ?

Développeur foncier,  
chef de projet immobilier

### > Pré-requis :

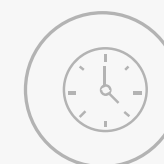
Aucun

# Comprendre les besoins d'une cible d'utilisateurs pour adapter sa programmation

MAC3 - N1



1 consultant.e ELAN



1/2 journée



10 à 12 personnes maximum



480€ HT par participant

Prix INTRA entreprise sur demande à [formation@elan-france.com](mailto:formation@elan-france.com)

Au-delà de la qualité du produit et/ou du service rendu, satisfaire son client passe désormais par l'expérience que nous lui faisons vivre. Mais en immobilier, la chaîne des acteurs impose bien souvent de penser aussi, à la satisfaction du client de son client. Et donc à l'expérience de celui-ci. La notion d'usage a fait son apparition depuis quelques années dans les démarches de conception.

Mais comment prendre en compte les exigences d'usage tout au long du processus ? Et comment coïncider les besoins de l'entreprise cliente avec ceux des utilisateurs finaux ?

## Méthode de formation

Des séquences théoriques et des exemples issus de missions réalisées par ELAN permettant une mise en pratique.

## Programme de la formation

### SEQUENCE 1 : SAVOIR INTEGRER L'EXPERIENCE UTILISATEUR DANS LA PROGRAMMATION ET LA CONCEPTION D'UN PROJET IMMOBILIER

- Développer sa culture générale sur l'Ux Design et le design thinking
- Comprendre les opportunités de l'approche usage et les freins naturels à son intégration

### SEQUENCE 2 : SAVOIR PREPARER, MENER ET ANALYSER UNE ENQUETE "BESOINS UTILISATEURS"

- Comprendre ce qu'est une enquête utilisateur, comment elle se construit et quels sont les outils à disposition
- Comprendre comment exploiter les résultats d'une enquête utilisateur et les injecter dans son projet

## Les points forts de la formation

- Une méthodologie pratique à déployer immédiatement
- Des cas pratiques pour s'approprier la notion d'usage
- Des formateurs « consultants » qui exercent ce type de mission au quotidien

### > Pour qui ?

Chef de projet immobilier, exploitant, architecte

### > Pré-requis :

Aucun

# Répondre aux besoins du territoire et optimiser la satisfaction client

MAC4 - N3



Dans un secteur de la promotion immobilière en transition, aménageurs, collectivités mais aussi investisseurs, assureurs et utilisateurs attendent des niveaux de performance environnementale et sociétale élevés. Pour tirer son épingle du jeu et intégrer pleinement les objectifs des Accords de Paris, il est désormais devenu indispensable d'ajuster la programmation avec le contexte territorial et les enjeux sociétaux associés. Mais sans jamais oublier l'expérience de l'utilisateur final, gage de satisfaction de l'ensemble des parties prenantes réunies autour du projet.

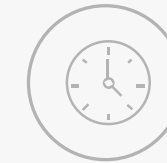
Face à cet ensemble de contrainte, il est alors légitime de se demander comment accompagner son client dans une démarche de marketing projet visant à le différencier de la concurrence, tout en garantissant sa propre performance économique et en rassurant les différentes parties prenantes concernées.

## Méthode de formation

Des séquences théoriques, des outils clés en main (conducteur d'entretien, check liste de documents à analyser, grille type de synthèse), des méthodologies pratiques à déployer (diagnostic de territoire, cartographie d'acteurs) et des exemples issus de missions réalisées par ELAN permettant une mise en pratique.



1 consultant.e ELAN



2 jours



10 à 12 personnes maximum



1000€ HT par participant

Prix INTRA entreprise sur demande à [formation@elan-france.com](mailto:formation@elan-france.com)

## Programme de la formation

### SÉQUENCE 1 : SAVOIR RECHERCHER DES DONNÉES POUR DÉFINIR UNE CIBLE D'USAGERS PRIORITAIRES ET UNE PROGRAMMATION ADÉQUATE

- Où et comment rechercher des données socio-démographiques et contextuelles ? Comment analyser ces données pour définir une cible d'utilisateurs prioritaires et proposer une programmation rassurante ?

### SÉQUENCE 2 : SAVOIR COMPRENDRE LES ATTENTES D'UN CLIENT ET LES ENJEUX D'UN PROJET

- Comment organiser et mener une démarche d'écoute utilisateurs/décideurs ? Comment adopter une posture d'écoute et développer son empathie ? Quels documents analyser pour identifier les contraintes pesant sur un projet ?

### SÉQUENCE 3 : PROPOSER UNE PROGRAMMATION CONTEXTUALISÉE

- Quelles conclusions tirer d'une démarche d'écoute utilisateurs/décideurs et d'analyse contextuelle ? Comment prioriser les attentes et les contraintes identifiées ? Comment les intégrer dans mon guide de conception et ma programmation ?

### SÉQUENCE 4 : IDENTIFIER DES PARTENAIRES CLÉS POUR RÉPONDRE AUX BESOINS PROGRAMMATIQUES ET AUX ATTENTES UTILISATEURS

- Comment cartographier des partenaires ? Comment animer, pendant toutes les phases du projet, un réseau de partenaires et de parties prenantes afin de définir collectivement programmation, modalités de conception, stratégie environnementale, conditions d'exploitations, etc. ?

## Les points forts de la formation

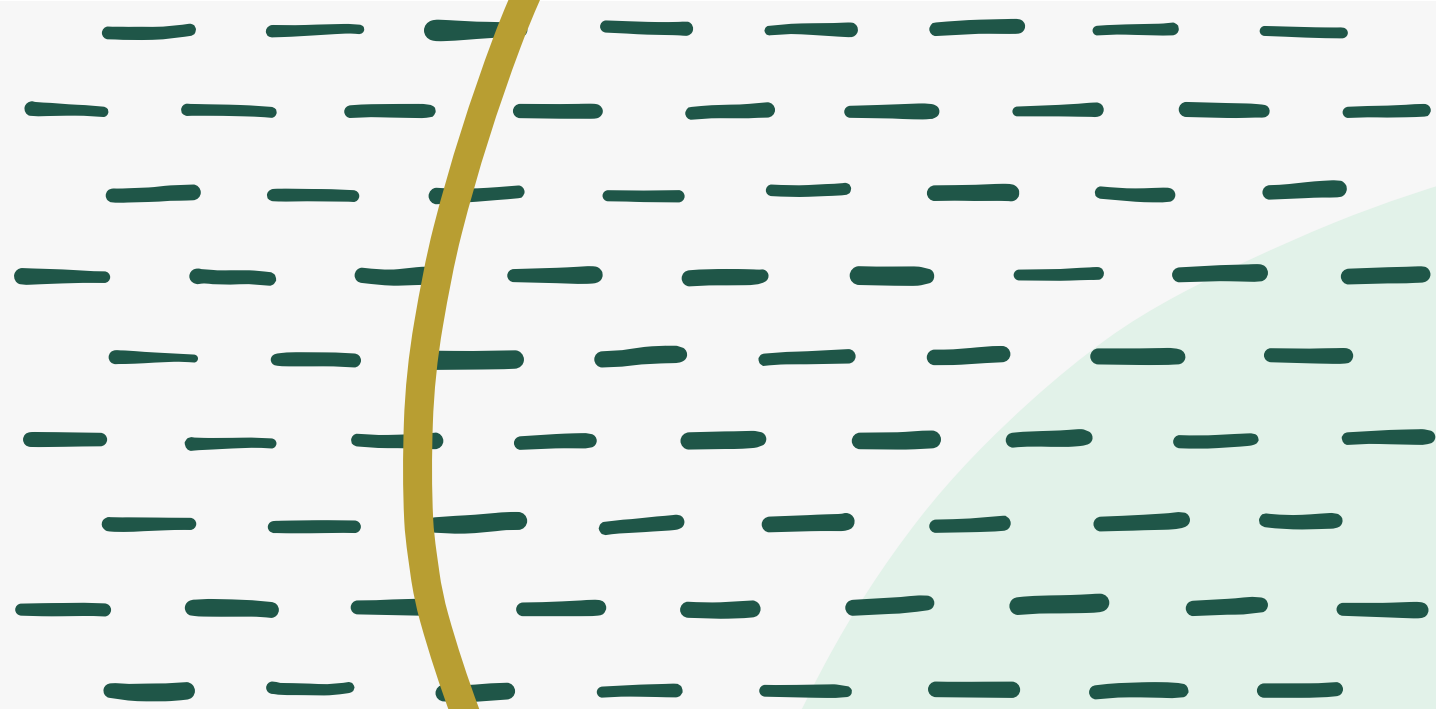
- Des outils pratiques à emporter avec soi
- Des cas pratiques pour s'exercer
- Des méthodologies clés en main
- Des formateurs « consultants » qui exercent ce type de mission au quotidien

### > Pour qui ?

Chef de projet immobilier, développeur foncier, exploitant

### > Pré-requis :

Aucun



# Catalogue 2023

Se former pour devenir acteur de la transition environnementale

