

Construction
Durable &
Environnement

Ingénierie énergétique

Territoire national



1, avenue Eugène Freyssinet
78061 Saint-Quentin-en-Yvelines Cedex
Tél. : +33 (0)1 30 60 22 92
Fax : +33 (0)1 30 60 56 23
www.elan-france.com

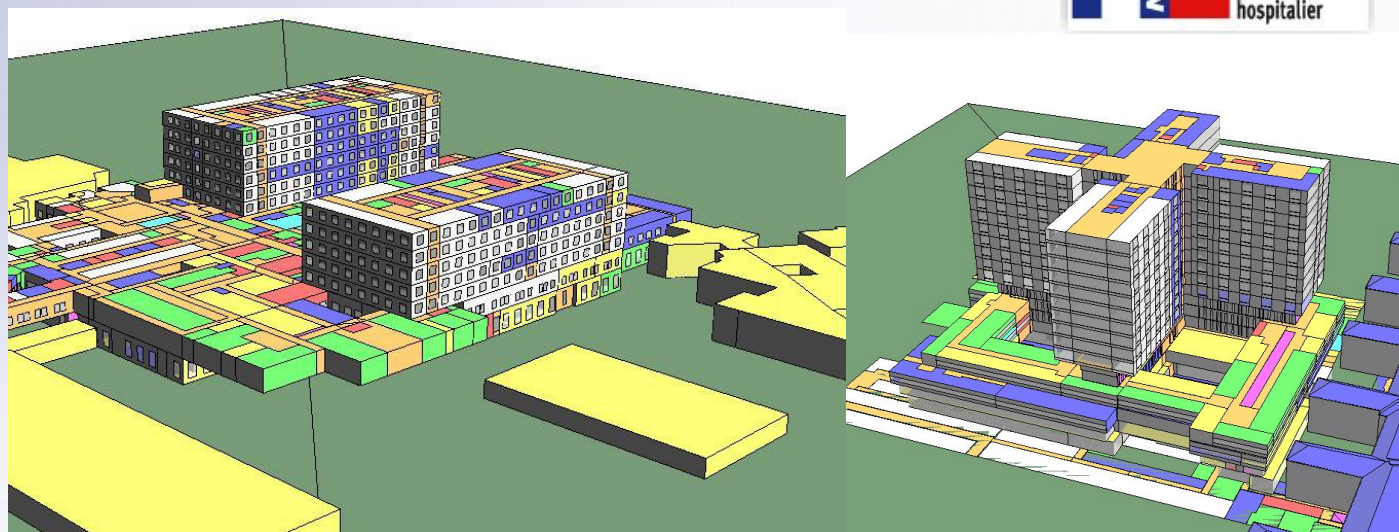
Client / Maître d'ouvrage

M.A.I.N.H.

Période d'intervention

2008

OPTIMISATION ÉNERGÉTIQUE PATRIMOINE HOSPITALIER FRANÇAIS



PRESENTATION DU PROJET

Le GRENELLE a fixé des objectifs forts en termes de rénovation énergétique et d'investissements associés pour les bâtiments publics.

La Mission d'Appui à l'Investissement Hospitalier (MAINH) a été désignée pour conduire une étude de faisabilité précisant l'approche à suivre pour l'application des préconisations définies dans le cadre de la politique commune esquissée par le grenelle de l'environnement.

POINTS FORTS

Le projet de la MAINH est un projet d'envergure nationale analysant 7 hôpitaux repartis sur toute la France. Les conclusions apportées par Elan impacteront l'ensemble du parc Hospitalier Français.

MISSION ELAN

- Choix d'un échantillon représentatif
- Diagnostic énergétique
- Scenarii de rénovation énergétique (légère, moyenne et lourde)
- Estimation des investissements nécessaires et des charges d'exploitation pour chaque scénario (coût global)
- Outils d'aide à la décision par extrapolation des conclusions à l'ensemble du patrimoine.